



BANDEJAS METÁLICAS PORTACABLES

EDICIÓN SEPTIEMBRE 2010





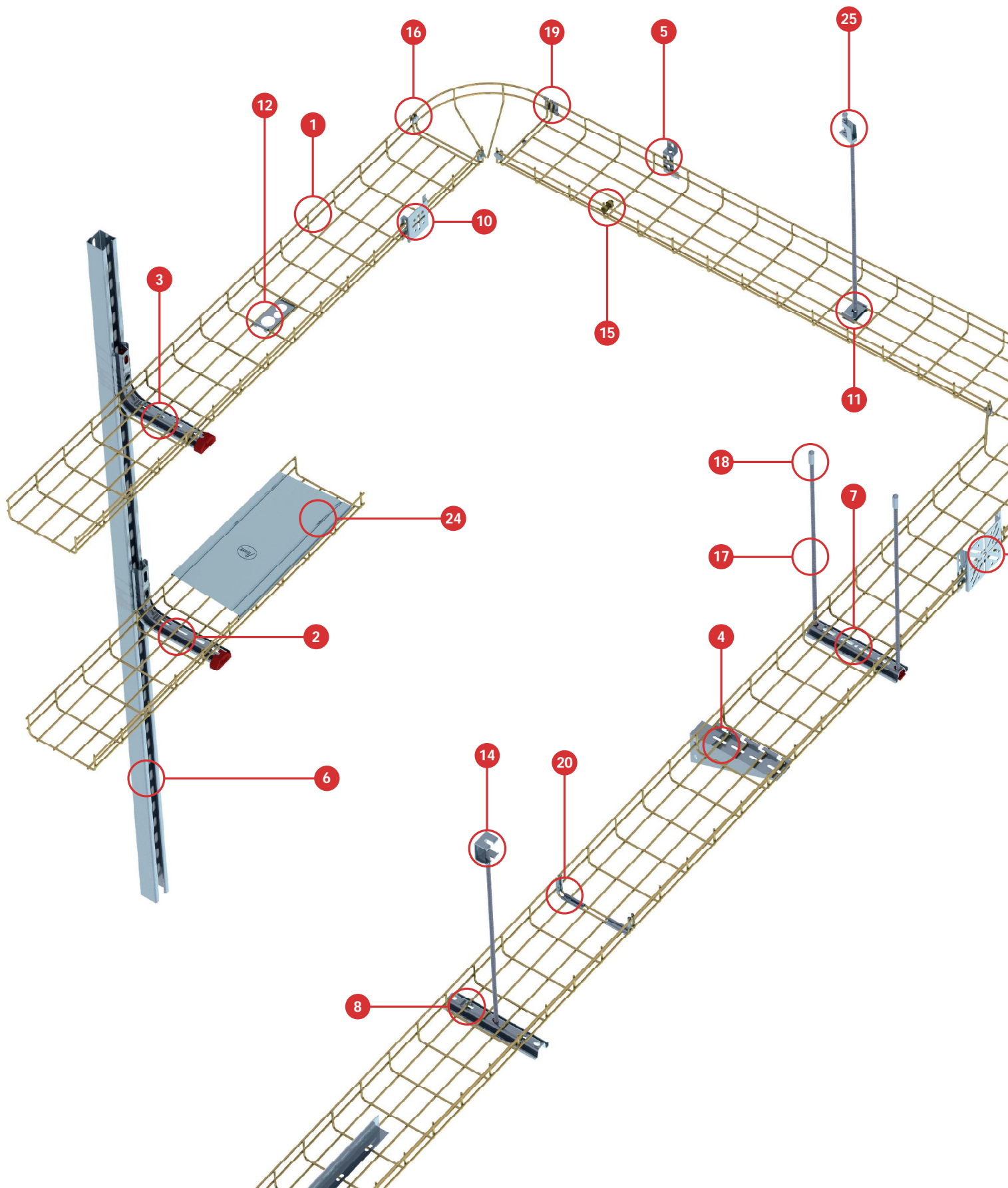
AISCAN, empresa pionera en la producción y comercialización de canalizaciones para protecciones eléctricas, presenta en este catálogo su nueva gama de bandejas metálicas portacables con sus accesorios, pretendiendo complementar y ampliar su oferta de productos para conducciones eléctricas, siguiendo la misma filosofía de compromiso y calidad con nuestros clientes.

Aplicando la más moderna tecnología y con un personal cualificado, AISCAN lanza al mercado su sistema de bandejas metálicas portacables cumpliendo toda la normativa aplicable y siguiendo su filosofía de respeto al medio ambiente tan importantes en nuestros días, electrozincando sus productos sin cromo hexavalente.

En esta nueva gama de artículos cabe tener en cuenta el perfecto acabado de todos los productos, destacando la bandeja metálica portacables, en la que AISCAN ha logrado el borde redondeado tanto en las varillas de las alas, como en las varillas de la base de la rejilla, siendo el único fabricante con este acabado en el producto.

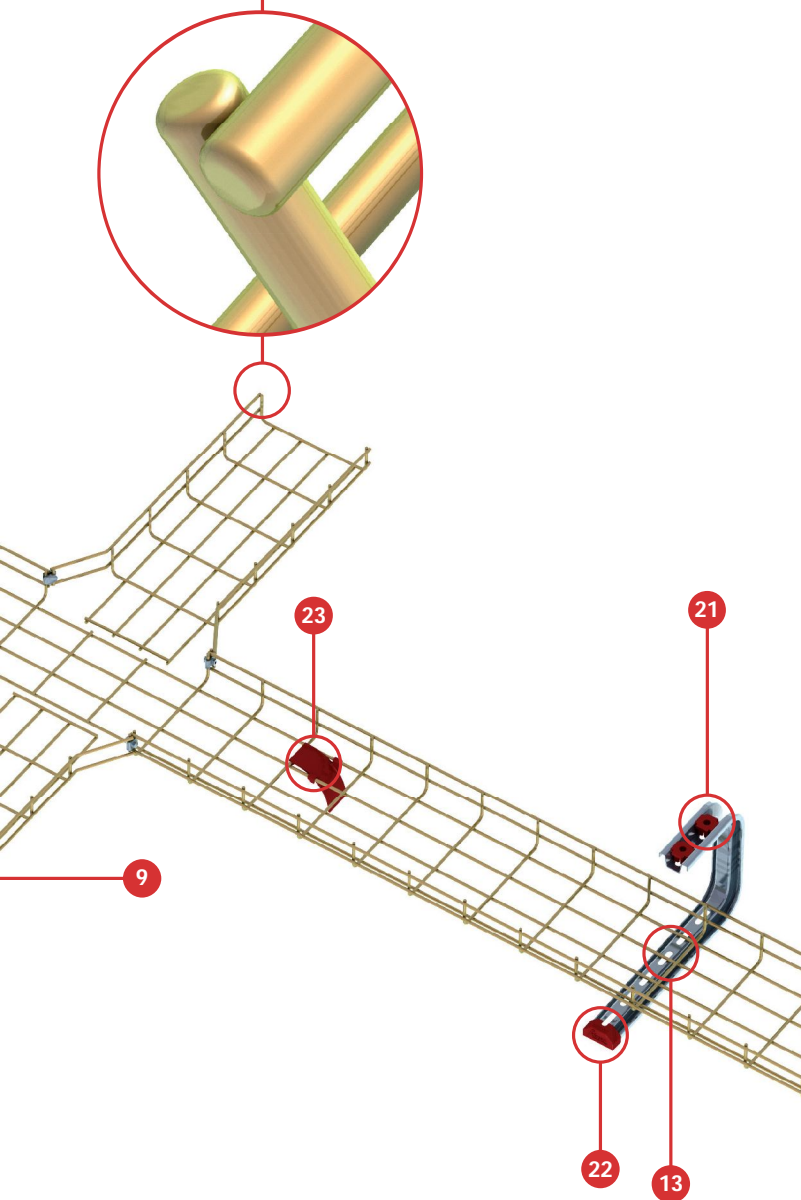
La empresa ha querido dotar a los productos de un acabado superficial excelente, ofreciendo al cliente la máxima protección a la corrosión, así como una alta resistencia al fuego sin despreocuparse de una imagen del producto adecuada.

La mayor razón de ser de AISCAN son nuestros clientes, a los que dedicamos todos nuestros esfuerzos para conseguir su satisfacción.



Las bandejas de rejilla AISCAN están dotadas de un acabado redondeado en TODAS las varillas, longitudinales y transversales, con el fin de evitar cortes en su manipulación y montaje.

Producto libre de Cromo Hexavalente.



BANDEJAS

| | | |
|---|---------|--------|
| | BMP 35 | Pag. 4 |
| 1 | BMP 60 | Pag. 5 |
| | BMP 100 | Pag. 6 |

SOPORTES

| | | |
|----|------|---------|
| 2 | SOC | Pag. 7 |
| 3 | SOL | Pag. 7 |
| | ESC | Pag. 8 |
| 4 | ESL | Pag. 8 |
| | SPSC | Pag. 9 |
| | SPSL | Pag. 9 |
| 5 | SL60 | Pag. 9 |
| | RD25 | Pag. 10 |
| 6 | RD50 | Pag. 10 |
| 7 | STC | Pag. 11 |
| 8 | STL | Pag. 11 |
| 9 | SCG | Pag. 12 |
| 10 | SCU | Pag. 12 |

ACCESORIOS DE BANDEJAS

| | | |
|----|-----|---------|
| | RAB | Pag. 13 |
| 11 | SCB | Pag. 13 |
| 12 | STB | Pag. 14 |
| | TSC | Pag. 14 |

ACCESORIOS COLGANTES

| | | |
|----|------|---------|
| 13 | SOUL | Pag. 15 |
| | SOUC | Pag. 15 |
| | SOP | Pag. 16 |
| 14 | EET | Pag. 16 |

TORNILLOS, TUERCAS Y TOMA TIERRA

| | | |
|----|------|---------|
| 15 | BTTB | Pag. 17 |
| 16 | CUB | Pag. 17 |
| | CTC | Pag. 18 |
| | TU | Pag. 18 |
| | TA | Pag. 18 |
| 17 | ER | Pag. 19 |
| 18 | MER | Pag. 19 |

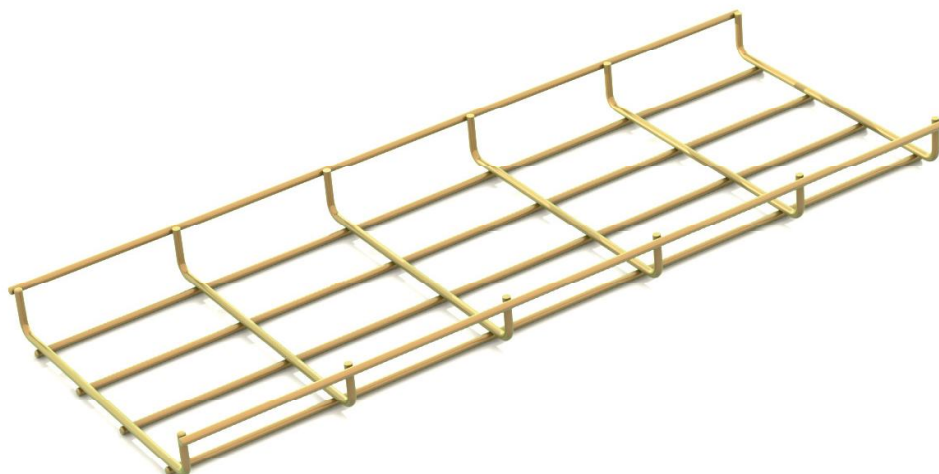
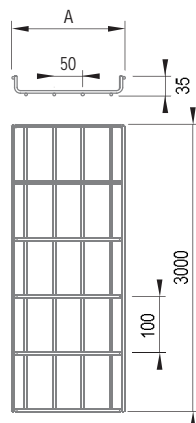
GRAPAS UNIÓN

| | | |
|----|------|---------|
| | UBR | Pag. 20 |
| | UBG | Pag. 20 |
| 19 | UBGL | Pag. 21 |
| 20 | UBGB | Pag. 21 |

VARIOS

| | | |
|----|------|---------|
| 21 | TSO | Pag. 22 |
| 22 | TASO | Pag. 22 |
| | EBGA | Pag. 23 |
| 23 | SCC | Pag. 23 |
| 24 | TUBC | Pag. 24 |
| 25 | EV | Pag. 25 |

BMP 35 BANDEJA METÁLICA PORTACABLES



Acabados superficiales y datos técnicos

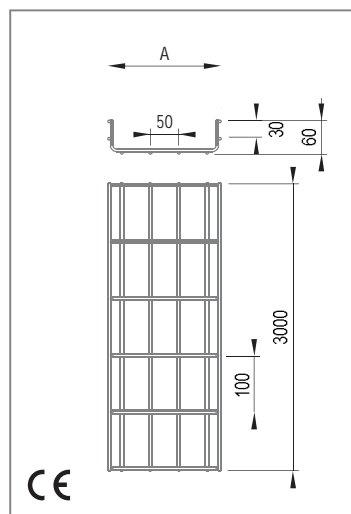
| Z.B. ELECTROZINCADO BICROMATADO | A | Peso (gr/m) | Embalaje (m) | E.Z. ELECTROZINCADO | A | Peso (gr/m) | Embalaje (m) |
|------------------------------------|-----|-------------|--------------|------------------------|-----|-------------|--------------|
| BMPB310 | 100 | 761,25 | 12 | BMPZ310 | 100 | 761,25 | 12 |
| BMPB315 | 150 | 974,61 | 12 | BMPZ315 | 150 | 974,61 | 12 |
| BMPB320 | 200 | 1189 | 12 | BMPZ320 | 200 | 1189 | 12 |
| BMPB330 | 300 | 1617,37 | 6 | BMPZ330 | 300 | 1617,37 | 6 |
| G.C. GALVANIZADO CALIENTE | A | Peso (gr/m) | Embalaje (m) | INOXIDABLE | A | Peso (gr/m) | Embalaje (m) |
| BMPG310 | 100 | 761,25 | 12 | BMPI310 | 100 | 761,25 | 12 |
| BMPG315 | 150 | 974,61 | 12 | BMPI315 | 150 | 974,61 | 12 |
| BMPG320 | 200 | 1189 | 12 | BMPI320 | 200 | 1189 | 12 |
| BMPG330 | 300 | 1617,37 | 6 | BMPI330 | 300 | 1617,37 | 6 |

Carga de trabajo admisible (CTA) (en newtons/m)

| Z.B. ELECTROZINCADO BICROMATADO | Vano entre apoyos (en metros) | | | INOXIDABLE | Vano entre apoyos (en metros) | | |
|------------------------------------|-------------------------------|-----|-----|------------|-------------------------------|-----|-----|
| E.Z. ELECTROZINCADO | | | | | | | |
| G.C. GALVANIZADO CALIENTE | 1 | 1,5 | 2 | | 1 | 1,5 | 2 |
| 35x100 | 505 | 307 | 212 | 35x100 | 502 | 305 | 212 |
| 35x150 | 522 | 319 | 200 | 35x150 | 536 | 326 | 206 |
| 35x200 | 540 | 331 | 202 | 35x200 | 545 | 301 | 192 |
| 35x300 | 622 | 337 | 220 | 35x300 | 624 | 352 | 220 |

Valores obtenidos con un coeficiente de seguridad del 170%, sin alcanzar nunca el colapso, empleando las piezas TBA, PTB y TA como elementos de unión (pag.18)

BMP 60 BANDEJA METÁLICA PORTACABLES



Acabados superficiales y datos técnicos

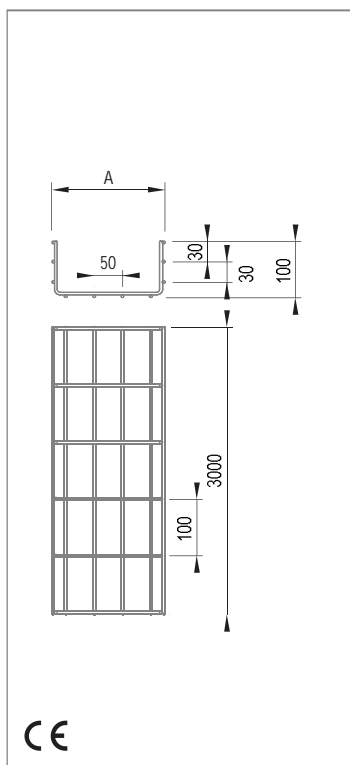
| Z.B. ELECTROZINCADO BICROMATADO | A | Peso (gr/m) | Embalaje (m) | E.Z. ELECTROZINCADO | A | Peso (gr/m) | Embalaje (m) |
|------------------------------------|-----|-------------|--------------|------------------------|-----|-------------|--------------|
| BMPB606 | 60 | 975,25 | 24 | BMPZ606 | 60 | 975,25 | 24 |
| BMPB610 | 100 | 1116,67 | 12 | BMPZ610 | 100 | 1116,67 | 12 |
| BMPB615 | 150 | 1330,33 | 12 | BMPZ615 | 150 | 1330,33 | 12 |
| BMPB620 | 200 | 1544 | 12 | BMPZ620 | 200 | 1544 | 12 |
| BMPB630 | 300 | 1973,30 | 6 | BMPZ630 | 300 | 1973,30 | 6 |
| BMPB640 | 400 | 2401,77 | 6 | BMPZ640 | 400 | 2401,77 | 6 |
| BMPB650 | 500 | 2830,13 | 6 | BMPZ650 | 500 | 2830,13 | 6 |
| BMPB660 | 600 | 3258,50 | 6 | BMPZ660 | 600 | 3258,50 | 6 |

| G.C. GALVANIZADO CALIENTE | A | Peso (gr/m) | Embalaje (m) | INOXIDABLE | A | Peso (gr/m) | Embalaje (m) |
|------------------------------|-----|-------------|--------------|------------|-----|-------------|--------------|
| BMPG606 | 60 | 975,25 | 24 | BMPI606 | 60 | 975,25 | 24 |
| BMPG610 | 100 | 1116,67 | 12 | BMPI610 | 100 | 1116,67 | 12 |
| BMPG615 | 150 | 1330,33 | 12 | BMPI615 | 150 | 1330,33 | 12 |
| BMPG620 | 200 | 1544 | 12 | BMPI620 | 200 | 1544 | 12 |
| BMPG630 | 300 | 1973,30 | 6 | BMPI630 | 300 | 1973,30 | 6 |
| BMPG640 | 400 | 2401,77 | 6 | BMPI640 | 400 | 2401,77 | 6 |
| BMPG650 | 500 | 2830,13 | 6 | BMPI650 | 500 | 2830,13 | 6 |
| BMPG660 | 600 | 3258,50 | 6 | BMPI660 | 600 | 3258,50 | 6 |

Carga de trabajo admisible (CTA) (en newtons/m)

| Z.B. ELECTROZINCADO BICROMATADO E.Z. ELECTROZINCADO G.C. GALVANIZADO CALIENTE | Vano entre apoyos (en metros) | | | INOXIDABLE | Vano entre apoyos (en metros) | | |
|--|-------------------------------|------|-----|------------|-------------------------------|-----|-----|
| | 1 | 1,5 | 2 | | 1 | 1,5 | 2 |
| 60X100 | 940 | 546 | 368 | 60X100 | 612 | 371 | 259 |
| 60X150 | 946 | 550 | 375 | 60X150 | 586 | 375 | 260 |
| 60X200 | 859 | 480 | 416 | 60X200 | 662 | 420 | 268 |
| 60X300 | 1570 | 767 | 500 | 60X300 | 680 | 420 | 302 |
| 60X400 | 1465 | 826 | 525 | 60X400 | 705 | 432 | 324 |
| 60X500 | 2069 | 985 | 558 | 60X500 | 995 | 530 | 347 |
| 60X600 | 2070 | 1090 | 652 | 60X600 | 1270 | 651 | 387 |

BMP 100 BANDEJA METÁLICA PORTACABLES



Acabados superficiales y datos técnicos

| Z.B. ELECTROZINCADO BICROMATADO | A | Peso (gr/m) | Embalaje (m) | E.Z. ELECTROZINCADO | A | Peso (gr/m) | Embalaje (m) |
|---|-----|-------------|--------------|-------------------------------|-----|-------------|--------------|
| BMPB1020 | 200 | 1944,47 | 12 | BMPZ1020 | 200 | 1944,47 | 12 |
| BMPB1030 | 300 | 2371,80 | 6 | BMPZ1030 | 300 | 2371,80 | 6 |
| BMPB1040 | 400 | 2801,20 | 6 | BMPZ1040 | 400 | 2801,20 | 6 |
| BMPB1050 | 500 | 3229,57 | 6 | BMPZ1050 | 500 | 3229,57 | 6 |
| BMPB1060 | 600 | 3657,93 | 6 | BMPZ1060 | 600 | 3657,93 | 6 |

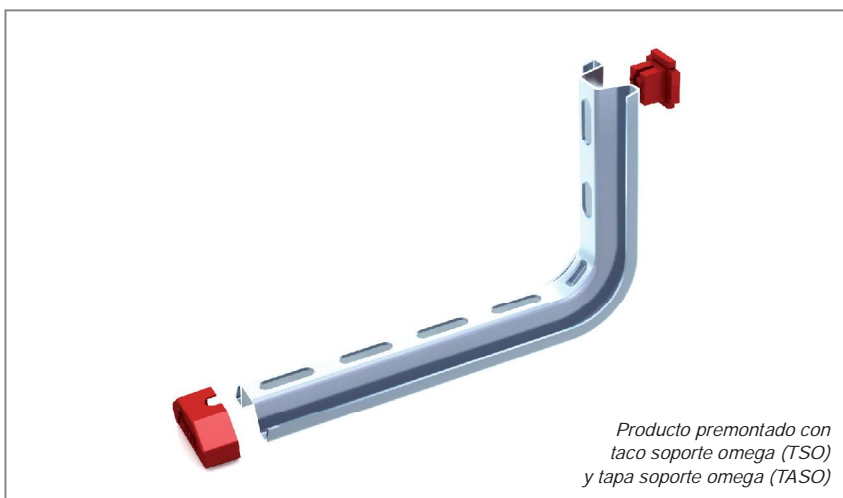
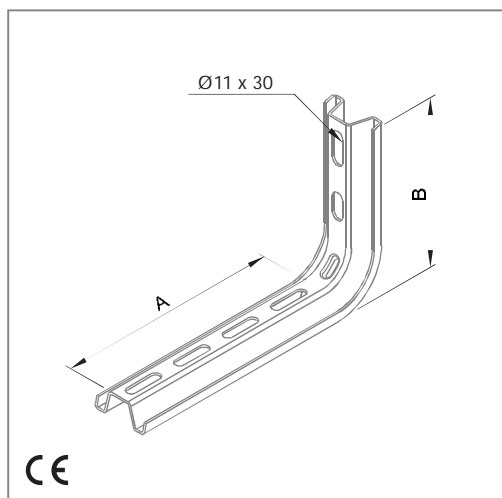
| G.C. GALVANIZADO CALIENTE | A | Peso (gr/m) | Embalaje (m) | INOXIDABLE | A | Peso (gr/m) | Embalaje (m) |
|-------------------------------------|-----|-------------|--------------|-------------------|-----|-------------|--------------|
| BMPG1020 | 200 | 1944,47 | 12 | BMPI1020 | 200 | 1944,47 | 12 |
| BMPG1030 | 300 | 2371,80 | 6 | BMPI1030 | 300 | 2371,80 | 6 |
| BMPG1040 | 400 | 2801,20 | 6 | BMPI1040 | 400 | 2801,20 | 6 |
| BMPG1050 | 500 | 3229,57 | 6 | BMPI1050 | 500 | 3229,57 | 6 |
| BMPG1060 | 600 | 3657,93 | 6 | BMPI1060 | 600 | 3657,93 | 6 |

Carga de trabajo admisible (CTA) (en newtons)

| Z.B. ELECTROZINCADO BICROMATADO E.Z. ELECTROZINCADO G.C. GALVANIZADO CALIENTE | Vano entre apoyos (en metros) | | | INOXIDABLE | Vano entre apoyos (en metros) | | |
|---|-------------------------------|------|-----|-------------------|-------------------------------|-----|-----|
| | 1 | 1,5 | 2 | | 1 | 1,5 | 2 |
| 100x200 | 1675 | 970 | 649 | 100x200 | 1020 | 612 | 452 |
| 100x300 | 1950 | 1101 | 758 | 100x300 | 1120 | 642 | 450 |
| 100x400 | 2107 | 1182 | 732 | 100x400 | 1190 | 652 | 425 |
| 100x500 | 2710 | 1530 | 751 | 100x500 | 1256 | 685 | 435 |
| 100x600 | 2653 | 1394 | 798 | 100x600 | 1322 | 705 | 450 |

Valores obtenidos con un coeficiente de seguridad del 170%, sin alcanzar nunca el colapso, empleando las piezas TBA, PTB y TA como elementos de unión (pag.18)

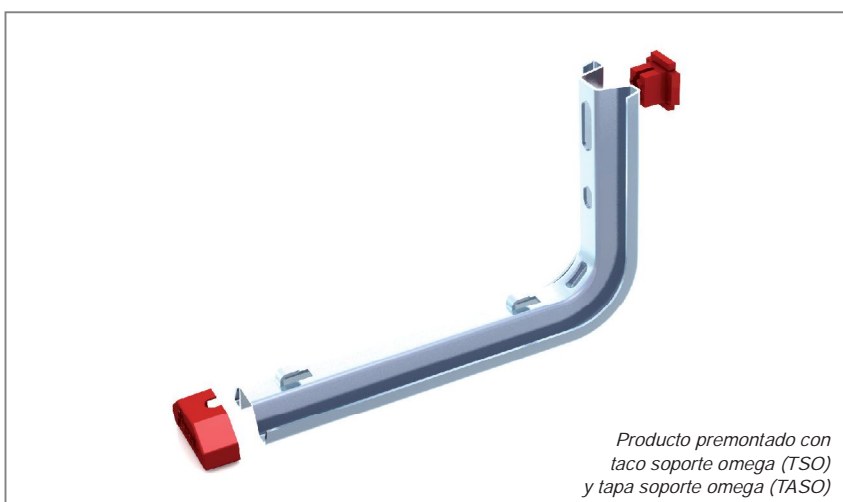
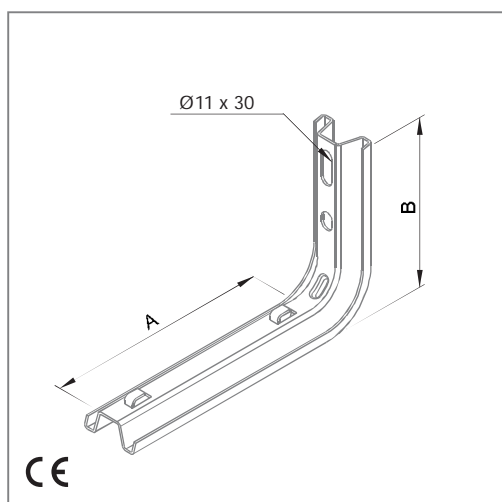
SOC SOPORTE OMEGA COLISO



Acabados superficiales y datos técnicos

| G. S. GALVANIZADO SENDZIMIR | G. C. GALVANIZADO CALIENTE | INOXIDABLE | A | B | Carga (en newtons) | Embalaje (uds) |
|--------------------------------|-------------------------------|------------|-----|-----|--------------------|----------------|
| SOCS10 | SOCG10 | SOCI10 | 100 | 150 | 1800 | 5 |
| SOCS15 | SOCG15 | SOCI15 | 150 | 150 | 1750 | 5 |
| SOCS20 | SOCG20 | SOCI20 | 200 | 160 | 1550 | 5 |
| SOCS30 | SOCG30 | SOCI30 | 300 | 170 | 906 | 5 |
| SOCS40 | SOCG40 | SOCI40 | 400 | 180 | 512 | 5 |

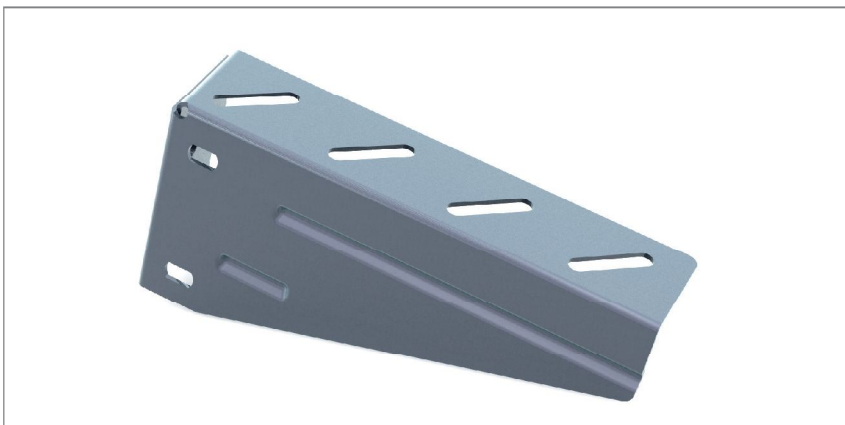
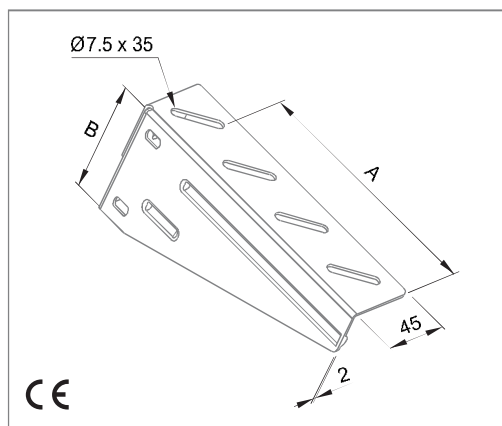
SOL SOPORTE OMEGA LENGÜETA



Acabados superficiales y datos técnicos

| G. S. GALVANIZADO SENDZIMIR | G. C. GALVANIZADO CALIENTE | INOXIDABLE | A | B | Carga (en newtons) | Embalaje (uds) |
|--------------------------------|-------------------------------|------------|-----|-----|--------------------|----------------|
| SOLS10 | SOLG10 | SOLI10 | 100 | 150 | 1800 | 5 |
| SOLS15 | SOLG15 | SOLI15 | 150 | 150 | 1750 | 5 |
| SOLS20 | SOLG20 | SOLI20 | 200 | 160 | 1550 | 5 |
| SOLS30 | SOLG30 | SOLI30 | 300 | 170 | 906 | 5 |
| SOLS40 | SOLG40 | SOLI40 | 400 | 180 | 512 | 5 |

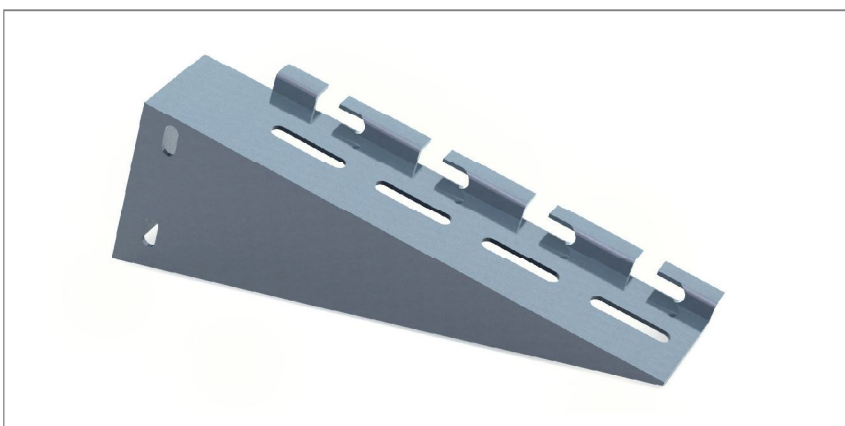
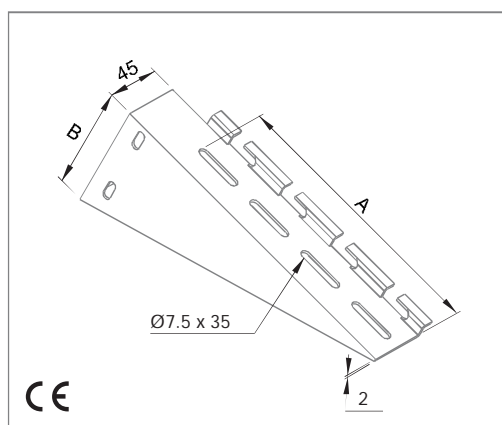
ESC ESCUADRA SOPORTE COLISO



Acabados superficiales y datos técnicos

| G. S. GALVANIZADO SENDZIMIR | G. C. GALVANIZADO CALIENTE | INOXIDABLE | A | B | Carga (en newtons) | Embalaje (uds) |
|--------------------------------|-------------------------------|------------|-----|-----|--------------------|----------------|
| ESCS10 | ESCG10 | ESCI10 | 100 | 90 | 2350 | 5 |
| ESCS15 | ESCG15 | ESCI15 | 150 | 90 | 1733 | 5 |
| ESCS20 | ESCG20 | ESCI20 | 200 | 90 | 1730 | 5 |
| ESCS30 | ESCG30 | ESCI30 | 300 | 90 | 1300 | 5 |
| ESCS40 | ESCG40 | ESCI40 | 400 | 90 | 1000 | 5 |
| ESCS50 | ESCG50 | ESCI50 | 500 | 125 | 2110 | 5 |
| ESCS60 | ESCG60 | ESCI60 | 600 | 125 | 1800 | 5 |

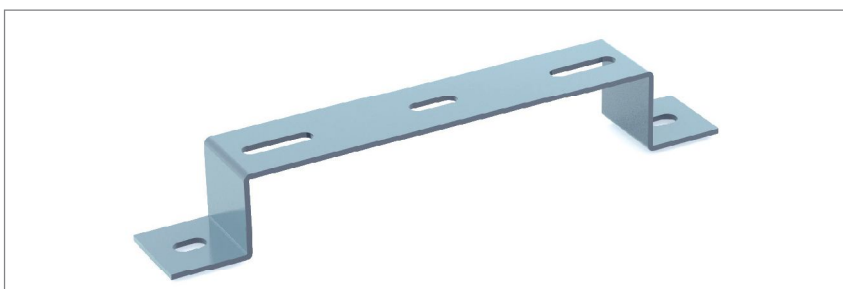
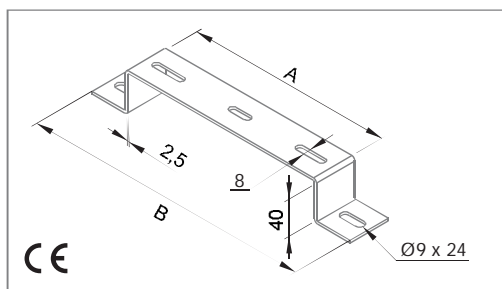
ESL ESCUADRA SOPORTE LENGÜETA



Acabados superficiales y datos técnicos

| G. S. GALVANIZADO SENDZIMIR | G. C. GALVANIZADO CALIENTE | INOXIDABLE | A | B | Carga (en newtons) | Embalaje (uds) |
|--------------------------------|-------------------------------|------------|-----|-----|--------------------|----------------|
| ESLS10 | ESLG10 | ESLI10 | 100 | 90 | 2350 | 5 |
| ESLS15 | ESLG15 | ESLI15 | 150 | 90 | 1733 | 5 |
| ESLS20 | ESLG20 | ESLI20 | 200 | 90 | 1730 | 5 |
| ESLS30 | ESLG30 | ESLI30 | 300 | 90 | 1300 | 5 |
| ESLS40 | ESLG40 | ESLI40 | 400 | 90 | 1000 | 5 |
| ESLS50 | ESLG50 | ESLI50 | 500 | 125 | 2110 | 5 |
| ESLS60 | ESLG60 | ESLI60 | 600 | 125 | 1800 | 5 |

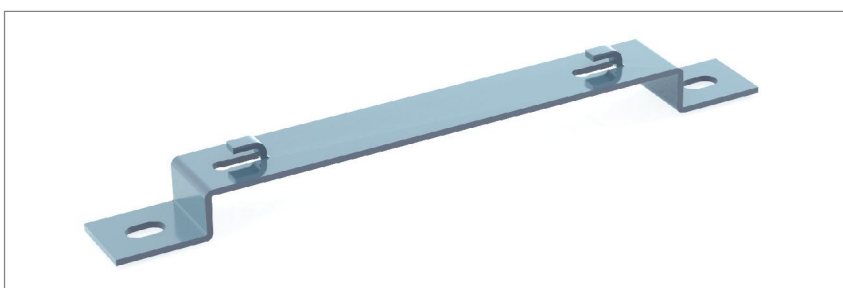
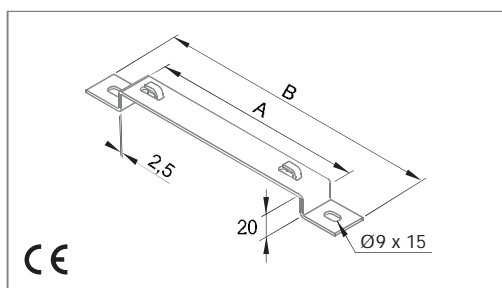
SPSC SOPORTE SEPARADOR PAREDES Y SUELO COLISO



Acabados superficiales y datos técnicos

| G. S. GALVANIZADO SENDZIMIR | G. C. GALVANIZADO CALIENTE | INOXIDABLE | A | B | Carga (en newtons) | Embalaje (uds) |
|--------------------------------|-------------------------------|------------|-----|-----|--------------------|----------------|
| SPSCS10 | SPSCG10 | SPSCI10 | 100 | 170 | 1000 | 10 |
| SPSCS15 | SPSCG15 | SPSCI15 | 150 | 220 | 1000 | 10 |
| SPSCS20 | SPSCG20 | SPSCI20 | 200 | 270 | 1000 | 10 |
| SPSCS30 | SPSCG30 | SPSCI30 | 300 | 370 | 1000 | 10 |
| SPSCS40 | SPSCG40 | SPSCI40 | 400 | 470 | 1000 | 10 |

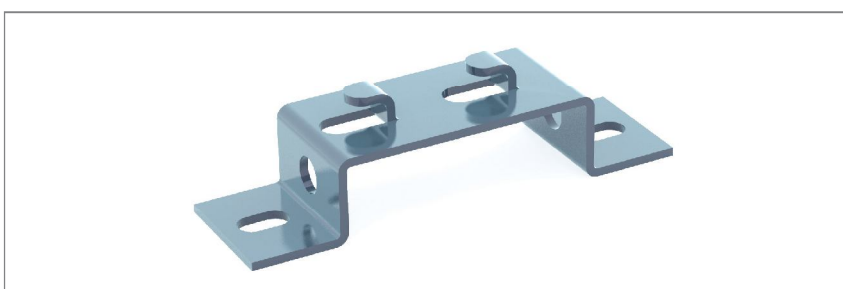
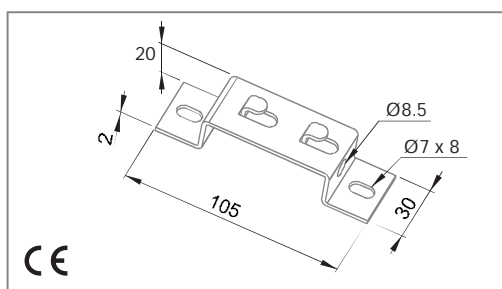
SPSL SOPORTE SEPARADOR PAREDES Y SUELO LENGÜETA



Acabados superficiales y datos técnicos

| G. S. GALVANIZADO SENDZIMIR | G. C. GALVANIZADO CALIENTE | INOXIDABLE | A | B | Carga (en newtons) | Embalaje (uds) |
|--------------------------------|-------------------------------|------------|-----|-----|--------------------|----------------|
| SPSLS10 | SPSLG10 | SPSLI10 | 100 | 170 | 1000 | 10 |
| SPSLS15 | SPSLG15 | SPSLG15 | 150 | 220 | 1000 | 10 |
| SPSLS20 | SPSLG20 | SPSLG20 | 200 | 270 | 1000 | 10 |
| SPSLS30 | SPSLG30 | SPSLG30 | 300 | 370 | 1000 | 10 |
| SPSLS40 | SPSLG40 | SPSLG40 | 400 | 470 | 1000 | 10 |

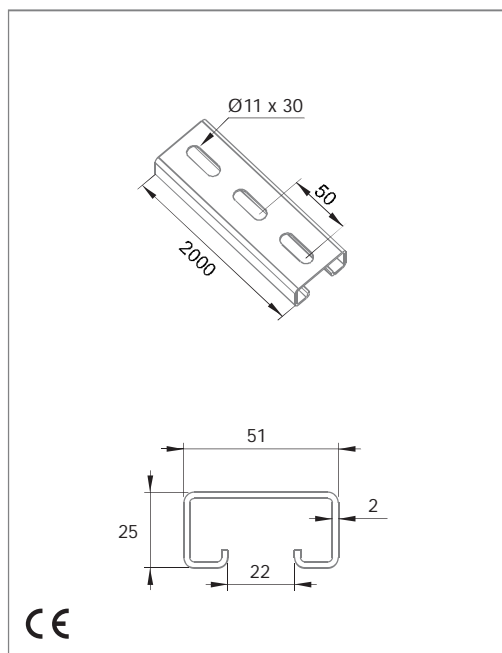
SL 60 SOPORTE LATERAL 60



Acabados superficiales y datos técnicos

| G. S. GALVANIZADO SENDZIMIR | G. C. GALVANIZADO CALIENTE | E. Z. ELECTROZINCADO | Z. B. ELECTROZINCADO BICROMATADO | INOXIDABLE | Carga (en newtons) | Embalaje (uds) |
|--------------------------------|-------------------------------|-------------------------|-------------------------------------|------------|--------------------|----------------|
| SLS10 | SLG10 | SLZ10 | SLB10 | SLI10 | 275 | 10 |

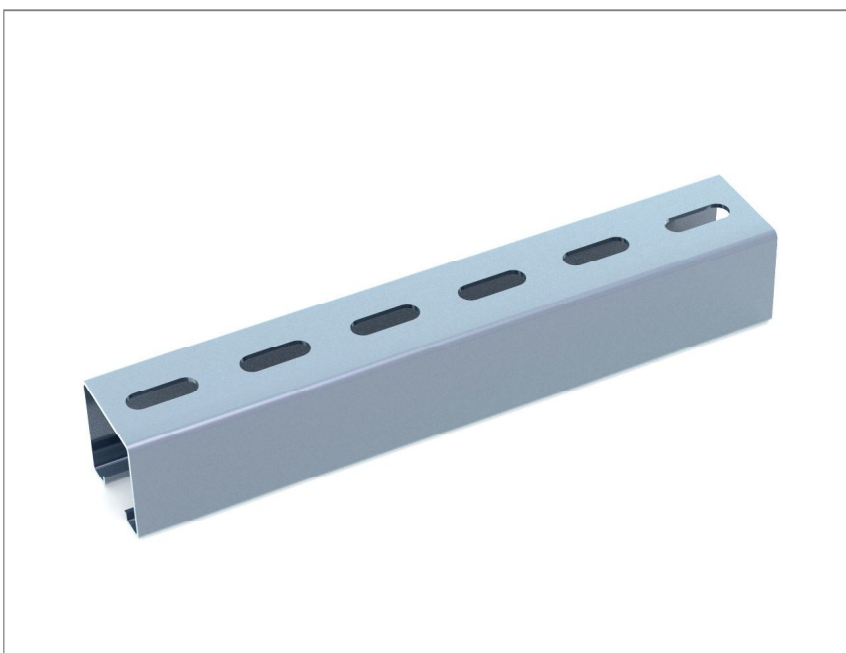
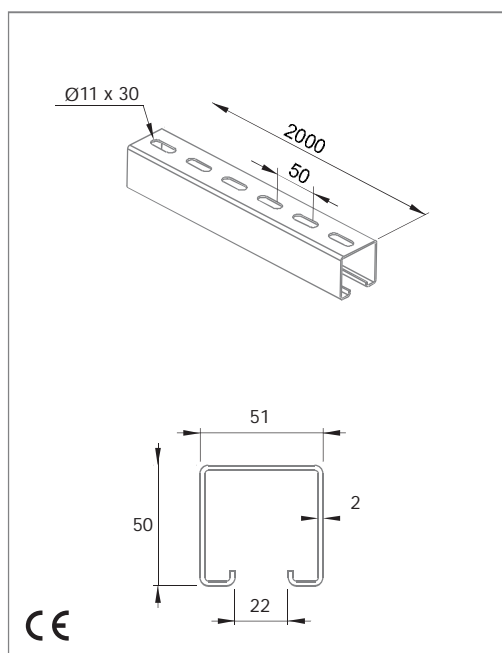
RD 25 RAIL DIN 25



Acabados superficiales y datos técnicos

| G. S. GALVANIZADO SENDZIMIR | G. C. GALVANIZADO CALIENTE | INOXIDABLE | Embalaje (m) |
|--------------------------------|-------------------------------|------------|--------------|
| RDS25 | RDG25 | RDI25 | 4 |

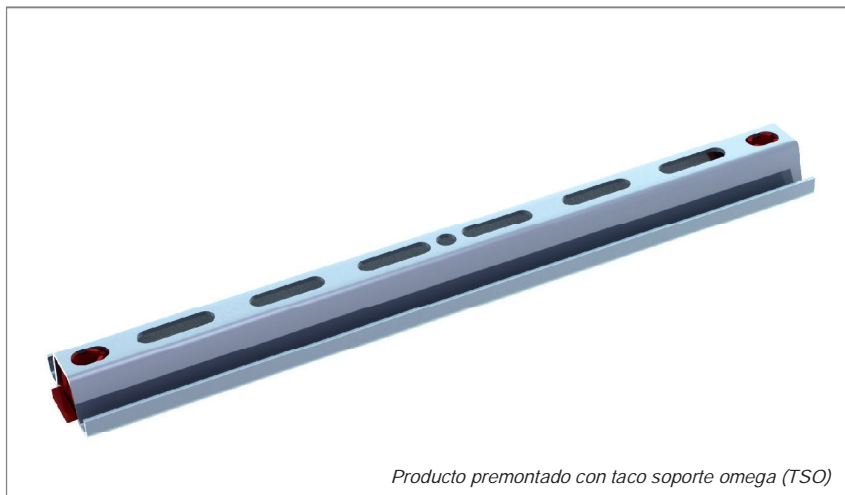
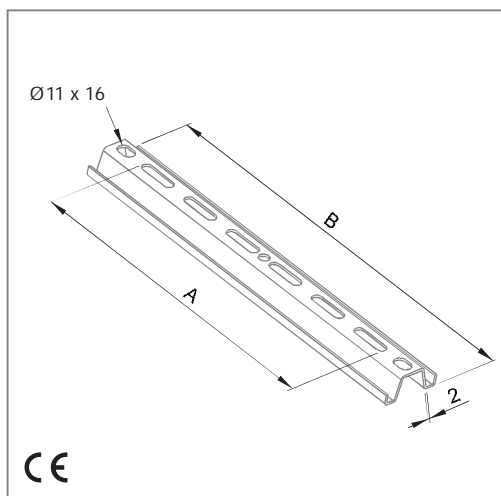
RD 50 RAIL DIN 50



Acabados superficiales y datos técnicos

| G. S. GALVANIZADO SENDZIMIR | G. C. GALVANIZADO CALIENTE | INOXIDABLE | Embalaje (m) |
|--------------------------------|-------------------------------|------------|--------------|
| RDS50 | RDG50 | RDI50 | 4 |

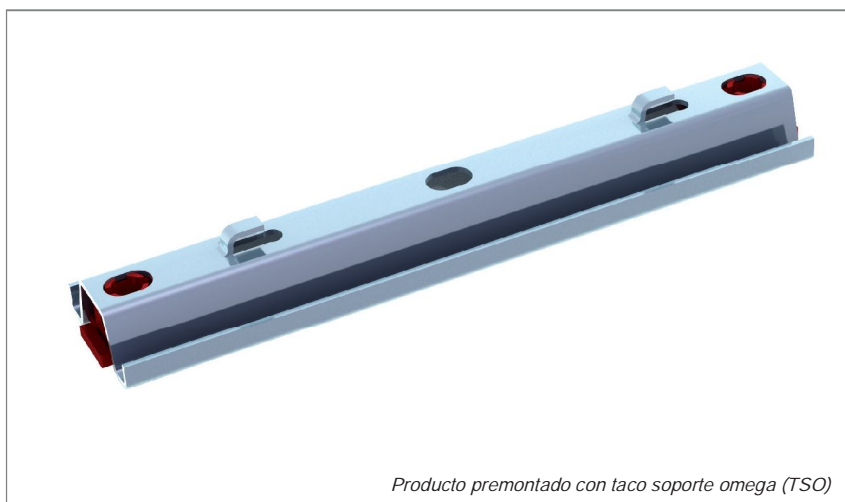
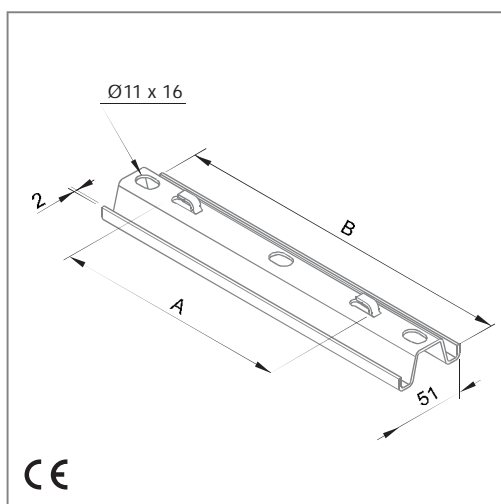
STC SOPORTE TRAVESAÑO COLISO



Acabados superficiales y datos técnicos

| G. S. GALVANIZADO SENDZIMIR | G. C. GALVANIZADO CALIENTE | INOXIDABLE | A | B | Carga (en newtons) MONTAJE 1 VARILLA | Carga (en newtons) MONTAJE 2 VARILLAS | Embalaje (uds) |
|--------------------------------|-------------------------------|------------|-----|-----|---|--|----------------|
| STCS200 | STCG200 | STCI200 | 200 | 250 | 1500 | 2500 | 10 |
| STCS300 | STCG300 | STCI300 | 300 | 350 | 1500 | 2500 | 10 |
| STCS400 | STCG400 | STCI400 | 400 | 450 | 1500 | 2500 | 10 |
| STCS500 | STCG500 | STCI500 | 500 | 550 | - | 2500 | 10 |
| STCS600 | STCG600 | STCI600 | 600 | 650 | - | 2500 | 10 |

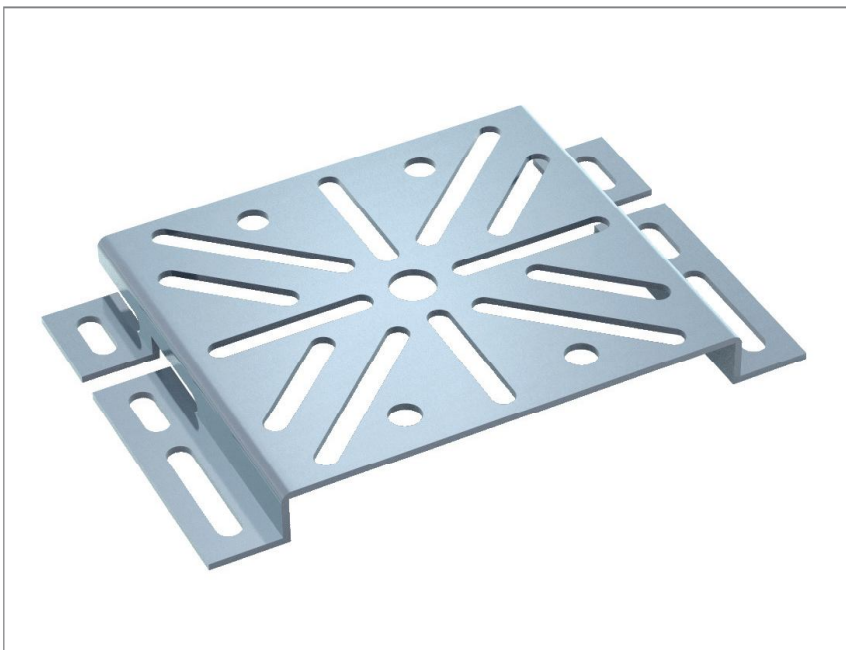
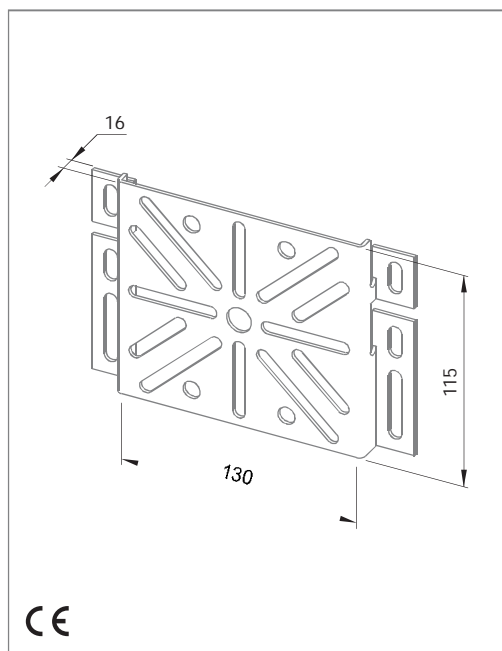
STL SOPORTE TRAVESAÑO LENGÜETA



Acabados superficiales y datos técnicos

| G. S. GALVANIZADO SENDZIMIR | G. C. GALVANIZADO CALIENTE | INOXIDABLE | A | B | Carga (en newtons) MONTAJE 1 VARILLA | Carga (en newtons) MONTAJE 2 VARILLAS | Embalaje (uds) |
|--------------------------------|-------------------------------|------------|-----|-----|---|--|----------------|
| STLS200 | STLG200 | STLI200 | 200 | 250 | 1500 | 2500 | 10 |
| STLS300 | STLG300 | STLI300 | 300 | 350 | 1500 | 2500 | 10 |
| STLS400 | STLG400 | STLI400 | 400 | 450 | 1500 | 2500 | 10 |
| STLS500 | STLG500 | STLI500 | 500 | 550 | - | 2500 | 10 |
| STLS600 | STLG600 | STLI600 | 600 | 650 | - | 2500 | 10 |

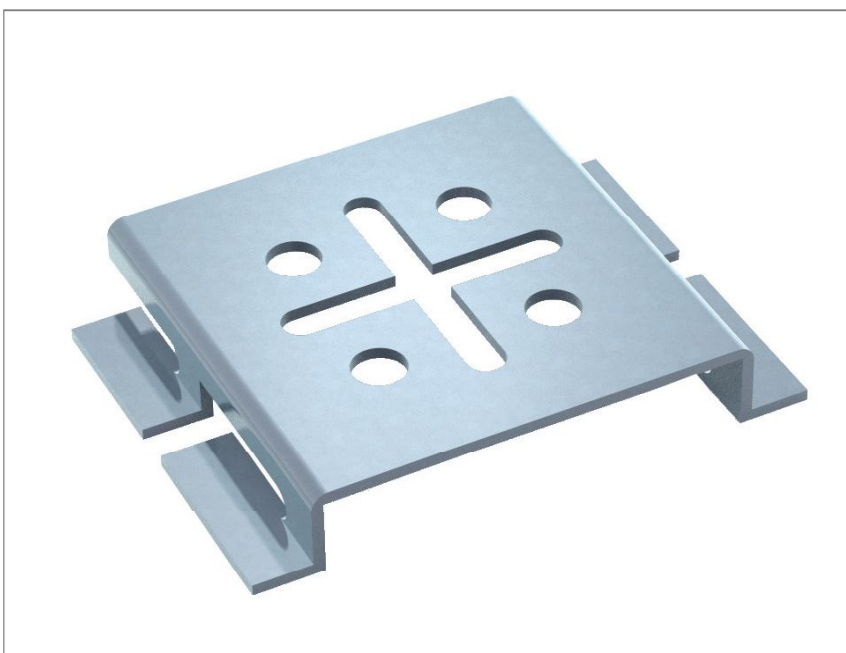
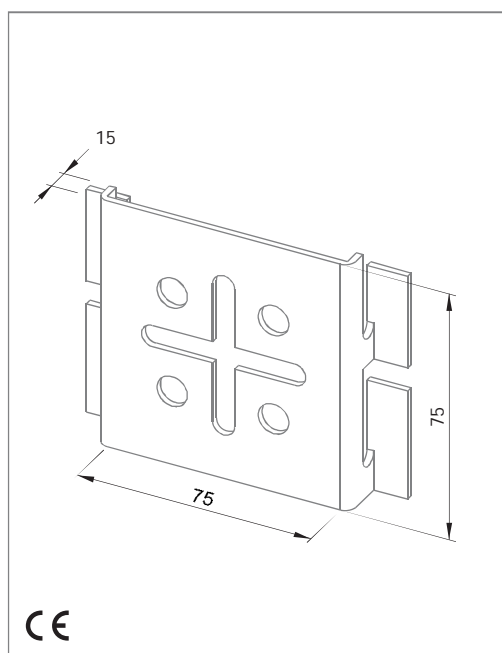
SCG SOPORTE CAJA GRANDE



Acabados superficiales y datos técnicos

| G. S. GALVANIZADO SENDZIMIR | G. C. GALVANIZADO CALIENTE | INOXIDABLE | Embalaje (uds) |
|--------------------------------|-------------------------------|------------|----------------|
| SCGS | SCGG | SCGI | 5 |

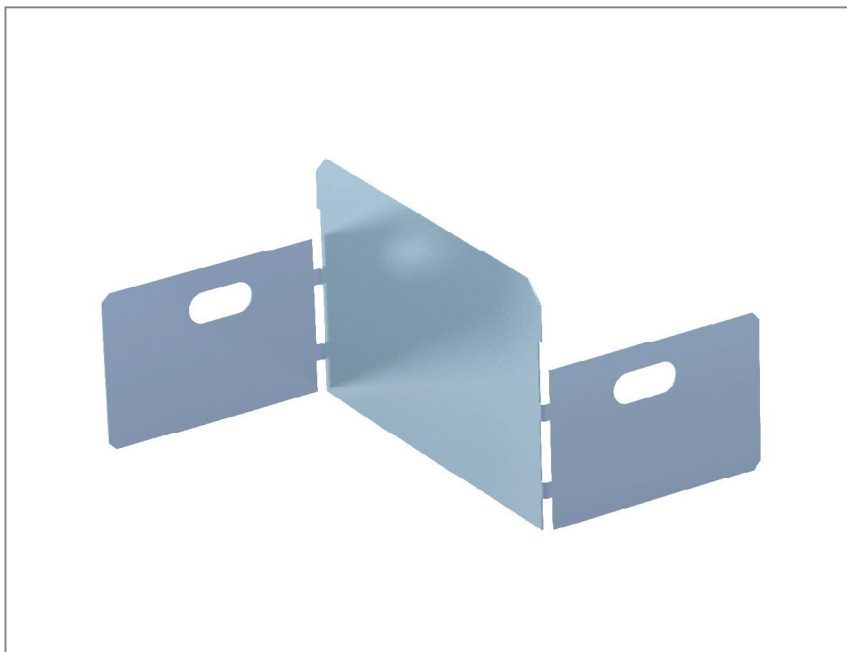
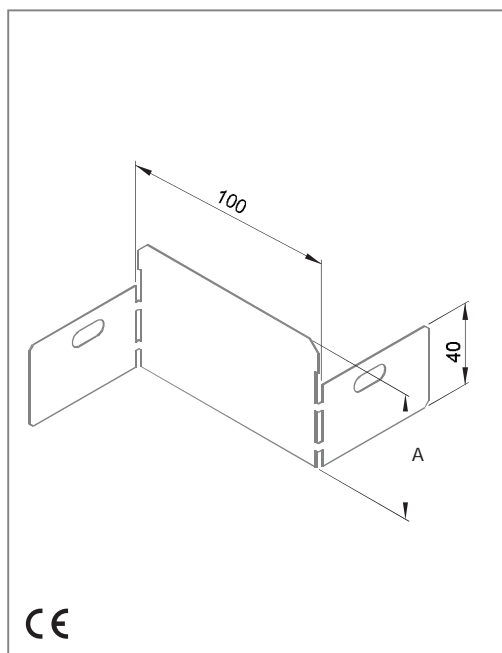
SCU SOPORTE CAJA UNIVERSAL



Acabados superficiales y datos técnicos

| G. S. GALVANIZADO SENDZIMIR | G. C. GALVANIZADO CALIENTE | INOXIDABLE | Carga (en newtons) | Embalaje (uds) |
|--------------------------------|-------------------------------|------------|--------------------|----------------|
| SCUS | SCUG | SCUI | 600 | 10 |

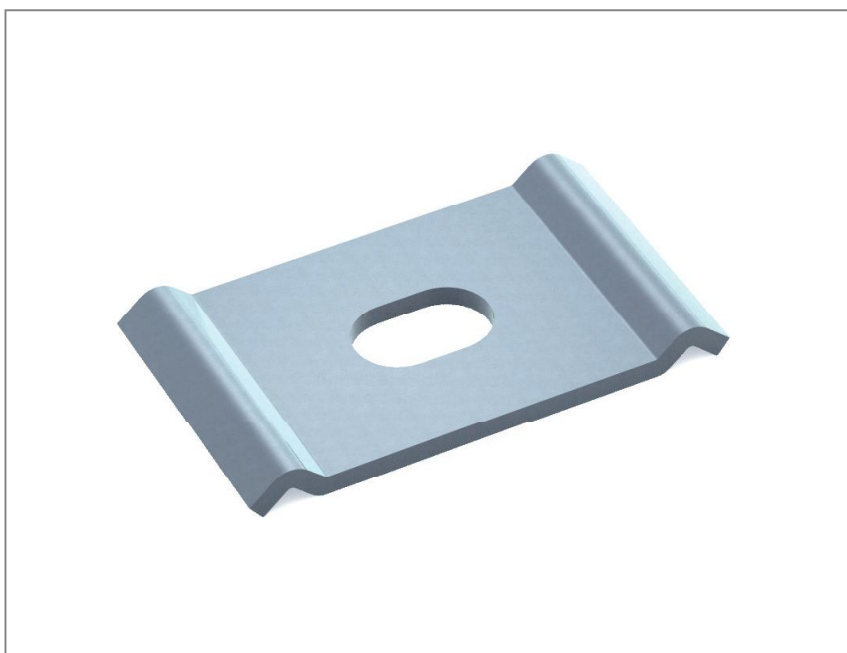
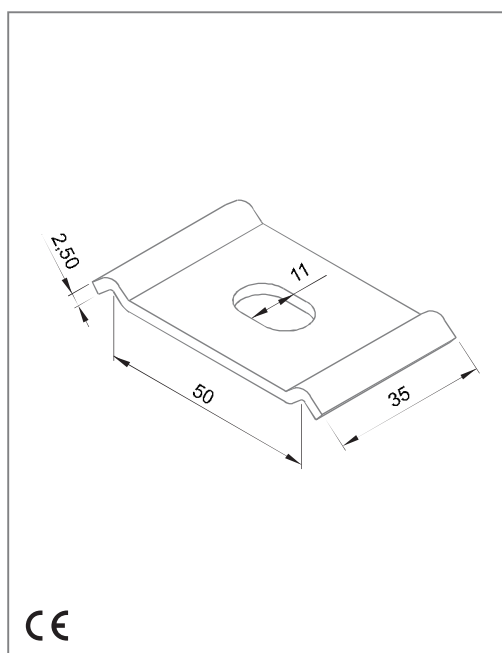
RAB REDUCCIÓN ANCHO BANDEJAS



Acabados superficiales y datos técnicos

| G. S. GALVANIZADO SENDZIMIR | G. C. GALVANIZADO CALIENTE | INOXIDABLE | A | Embalaje (uds) |
|--------------------------------|-------------------------------|------------|----|----------------|
| RABS310 | RABG310 | RABI310 | 35 | 10 |
| RABS610 | RABG610 | RABI610 | 60 | 10 |

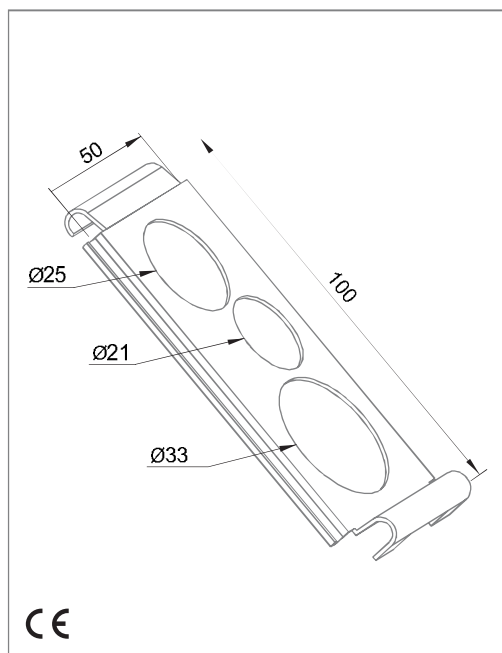
SCB SUSPENSIÓN CENTRAL BANDEJA



Acabados superficiales y datos técnicos

| G. S. GALVANIZADO SENDZIMIR | G. C. GALVANIZADO CALIENTE | E. Z. ELECTROZINCADO | Z. B. ELECTROZINCADO BICROMATADO | INOXIDABLE | Carga (en newtons) | Embalaje (uds) |
|--------------------------------|-------------------------------|-------------------------|-------------------------------------|------------|--------------------|----------------|
| SCBS | SCBG | SCBZ | SCBB | SCBI | 895 | 20 |

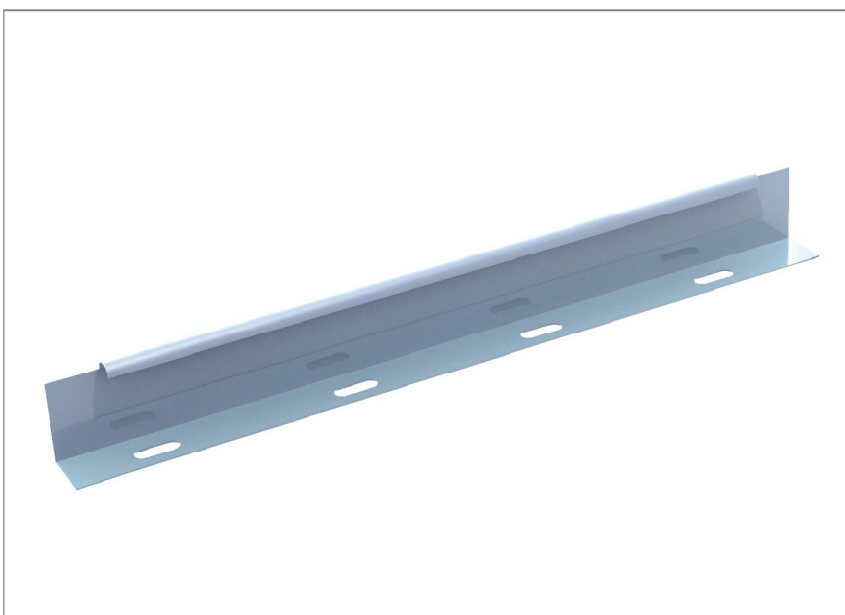
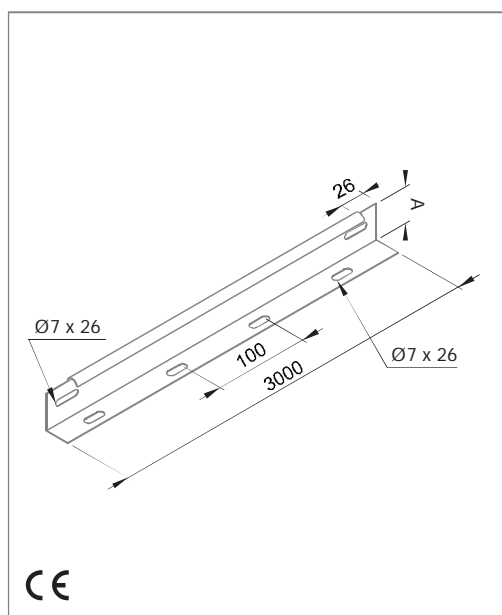
STB SALIDA TUBOS BANDEJAS



Acabados superficiales y datos técnicos

| G. S. GALVANIZADO SENDZIMIR | G. C. GALVANIZADO CALIENTE | INOXIDABLE | Embalaje (uds) |
|--------------------------------|-------------------------------|------------|----------------|
| STBS | STBG | STBI | 5 |

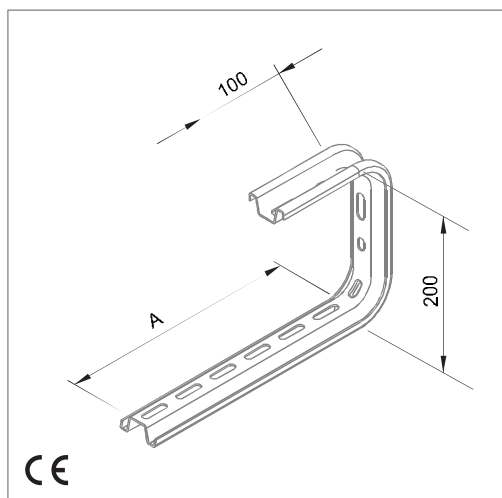
TSC TABIQUE SEPARADOR COLISO



Acabados superficiales y datos técnicos

| G. S. GALVANIZADO SENDZIMIR | G. C. GALVANIZADO CALIENTE | INOXIDABLE | A | Embalaje (m) |
|--------------------------------|-------------------------------|------------|----|--------------|
| TSCS50 | TSCG50 | TSCI50 | 50 | 6 |
| TSCS85 | TSCG85 | TSCI85 | 85 | 6 |

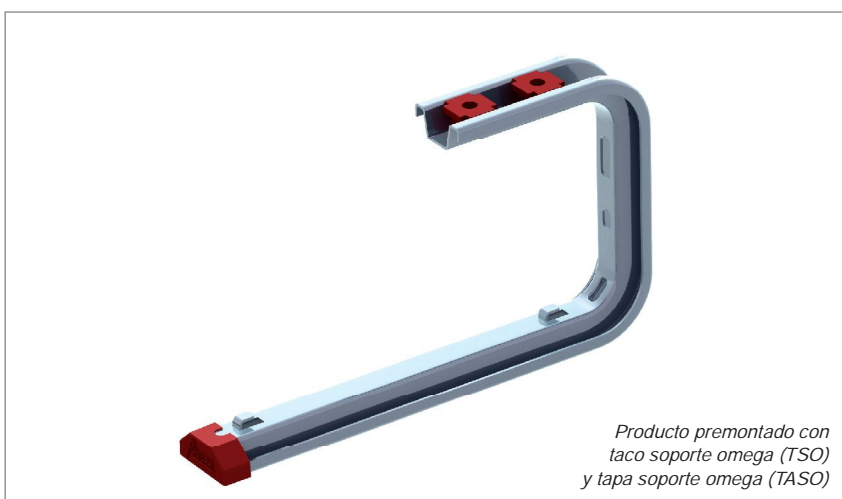
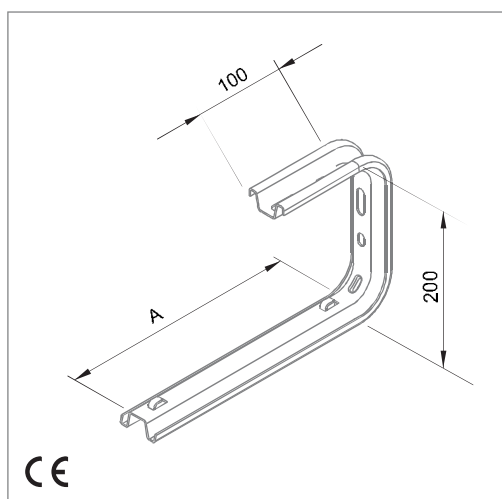
SOUC SOPORTE OMEGA "U" COLISO



Acabados superficiales y datos técnicos

| G. S. GALVANIZADO SENDZIMIR | G. C. GALVANIZADO CALIENTE | INOXIDABLE | A | Carga (en newtons) | Embalaje (uds) |
|--------------------------------|-------------------------------|------------|-----|--------------------|----------------|
| SOUCS10 | SOUCG10 | SOUCI10 | 100 | 710 | 4 |
| SOUCS15 | SOUCG15 | SOUCI15 | 150 | 710 | 4 |
| SOUCS20 | SOUCG20 | SOUCI20 | 200 | 710 | 4 |
| SOUCS30 | SOUCG30 | SOUCI30 | 300 | 565 | 4 |
| SOUCS40 | SOUCG40 | SOUCI40 | 400 | 420 | 4 |

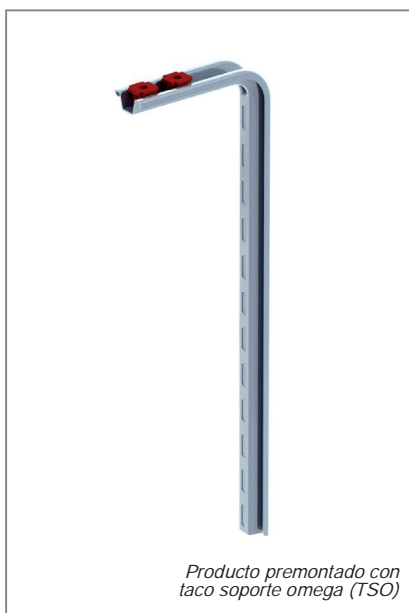
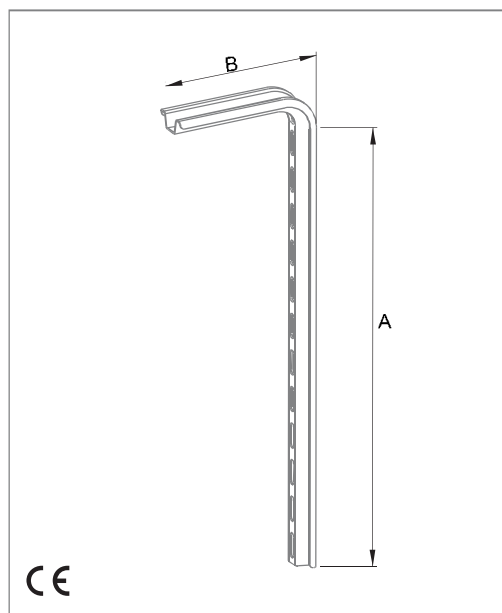
SOUL SOPORTE OMEGA "U" LENGÜETA



Acabados superficiales y datos técnicos

| G. S. GALVANIZADO SENDZIMIR | G. C. GALVANIZADO CALIENTE | INOXIDABLE | A | Carga (en newtons) | Embalaje (uds) |
|--------------------------------|-------------------------------|------------|-----|--------------------|----------------|
| SOULS10 | SOULG10 | SOULI10 | 100 | 710 | 4 |
| SOULS15 | SOULG15 | SOULI15 | 150 | 710 | 4 |
| SOULS20 | SOULG20 | SOULI20 | 200 | 710 | 4 |
| SOULS30 | SOULG30 | SOULI30 | 300 | 565 | 4 |
| SOULS40 | SOULG40 | SOULI40 | 400 | 420 | 4 |

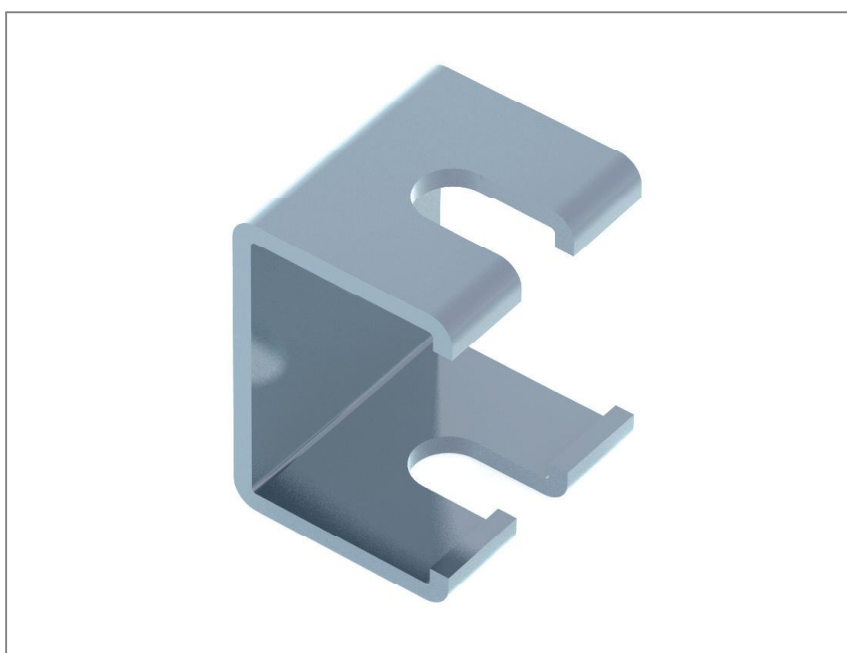
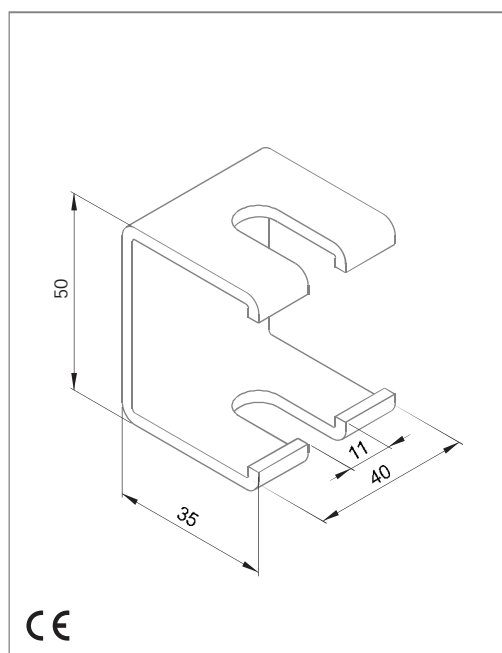
SOP SOPORTE OMEGA PENDULAR



Acabados superficiales y datos técnicos

| G. S. GALVANIZADO SENDZIMIR | G. C. GALVANIZADO CALIENTE | INOXIDABLE | A | B | Embalaje (uds) |
|--------------------------------|-------------------------------|------------|-----|-----|----------------|
| SOPS40 | SOPG40 | SOPI40 | 500 | 190 | 5 |
| SOPS50 | SOPG50 | SOPI50 | 500 | 190 | 5 |
| SOPS60 | SOPG60 | SOPI60 | 600 | 200 | 5 |

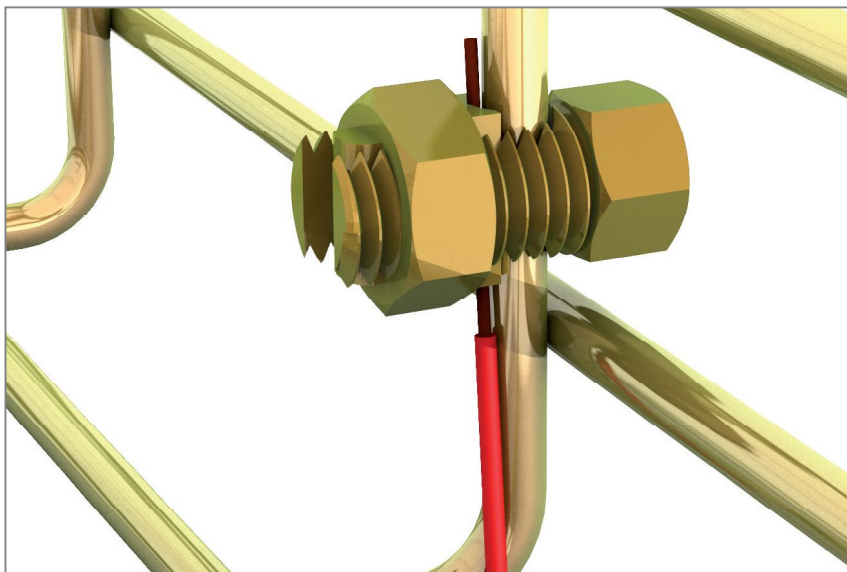
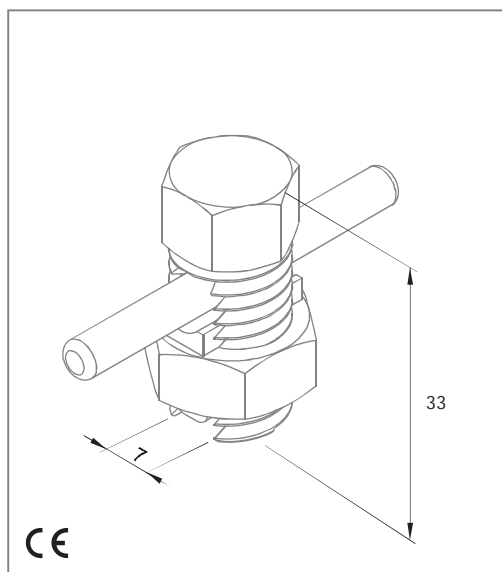
EET ENGANCHE ESPARRAGO TECHO



Acabados superficiales y datos técnicos

| G. S. GALVANIZADO SENDZIMIR | Carga (en newtons) | Embalaje (uds) |
|--------------------------------|--------------------|----------------|
| EETS | 725 | 5 |

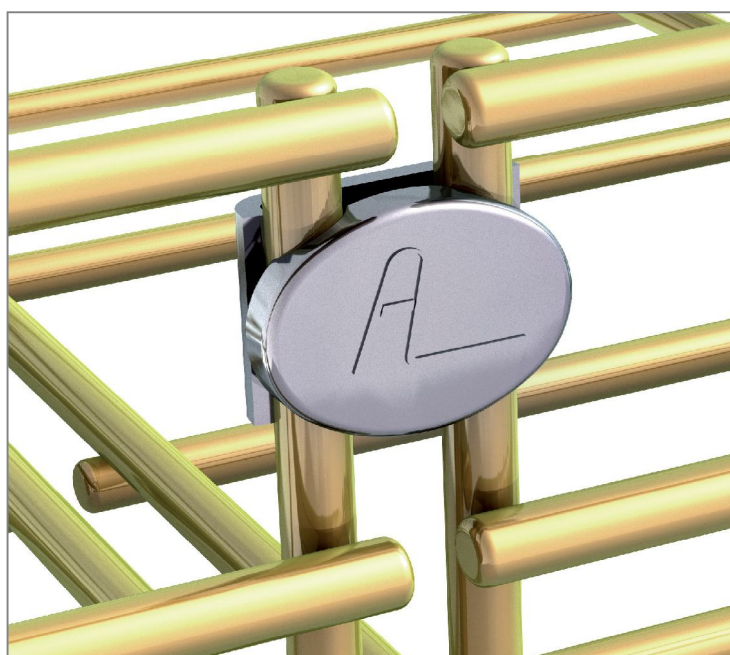
BTTB BORNE TOMA TIERRA BANDEJA



Acabados superficiales y datos técnicos

| LATÓN | SECCIÓN (EN MM) | Métrica | Embalaje (uds) |
|-------|-----------------|---------|----------------|
| BTTB | 16-35 | M14 | 50 |

CUB CONJUNTO UNIÓN BANDEJA



Acabados superficiales y datos técnicos

| Z. B. ELECTROZINCADO BICROMATADO | E. Z. ELECTROZINCADO | G. C. GALVANIZADO CALIENTE | INOXIDABLE | Métrica | Embalaje (uds) |
|-------------------------------------|-------------------------|-------------------------------|------------|---------|----------------|
| CUBB | CUBZ | CUBG | CUBI | M-6 | 100 |

CTC CONJUNTO TORNILLO CUADRADO

Acabados superficiales y datos técnicos



| Z.B. ELECTROZINCADO BICROMATADO | E. Z. ELECTROZINCADO | G. C. GALVANIZADO CALIENTE | INOXIDABLE | MÉTRICA | Embalaje (uds) |
|---------------------------------------|-------------------------|-------------------------------|------------|---------|-------------------|
| CTCB620 | CTCZ620 | CTCG620 | CTCI620 | 6X20 | 50 |
| - | CTCZ670 | - | - | 6X70 | 50 |
| - | CTCZ820 | - | CTCI820 | 8X20 | 50 |
| - | CTCZ860 | - | - | 8X60 | 50 |
| - | - | CTCG1025 | - | 10X25 | 50 |

TU TUERCA AISCAN

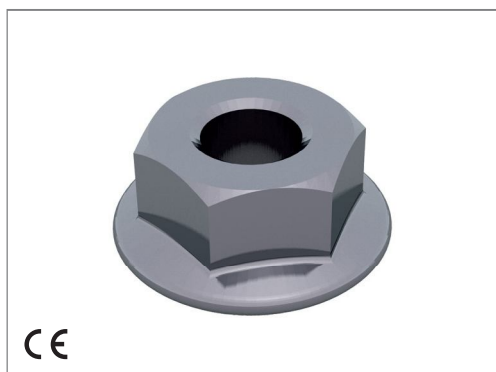
Acabados superficiales y datos técnicos



| Z.B. ELECTROZINCA- DO BICROMATADO | E. Z. ELECTROZINCADO | G. C. GALVANIZADO CALIENTE | INOXIDABLE | MÉTRICA | Embalaje (uds) |
|---|-------------------------|----------------------------------|------------|---------|-------------------|
| TUB-6 | TUZ-6 | TUG-6 | TUI-6 | M-6 | 100 |
| TUB-8 | TUZ-8 | TUG-8 | TUI-8 | M-8 | 100 |
| TUB-10 | TUZ-10 | TUG-10 | TUI-10 | M-10 | 100 |

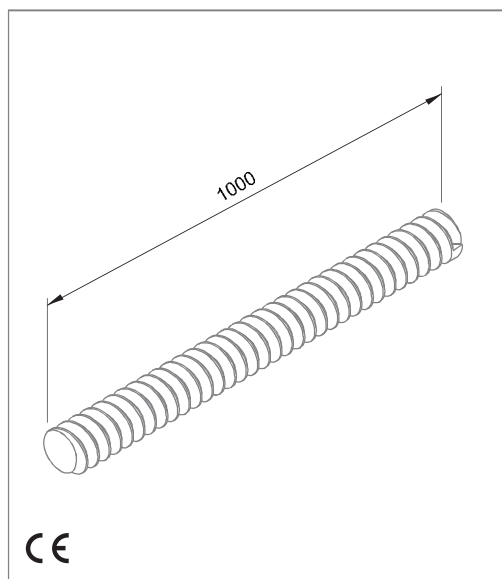
TA TUERCA ABRIDADA

Acabados superficiales y datos técnicos



| Z.B. ELECTROZINCA- DO BICROMATADO | E. Z. ELECTROZINCADO | G. C. GALVANIZADO CALIENTE | INOXIDABLE | MÉTRICA | Embalaje (uds) |
|---|-------------------------|----------------------------------|------------|---------|-------------------|
| TAB-6 | TAZ-6 | TAG-6 | TAI-6 | M-6 | 100 |
| TAB-8 | TAZ-8 | TAG-8 | TAI-8 | M-8 | 100 |
| TAB-10 | TAZ-10 | TAG-10 | TAI-10 | M-10 | 100 |

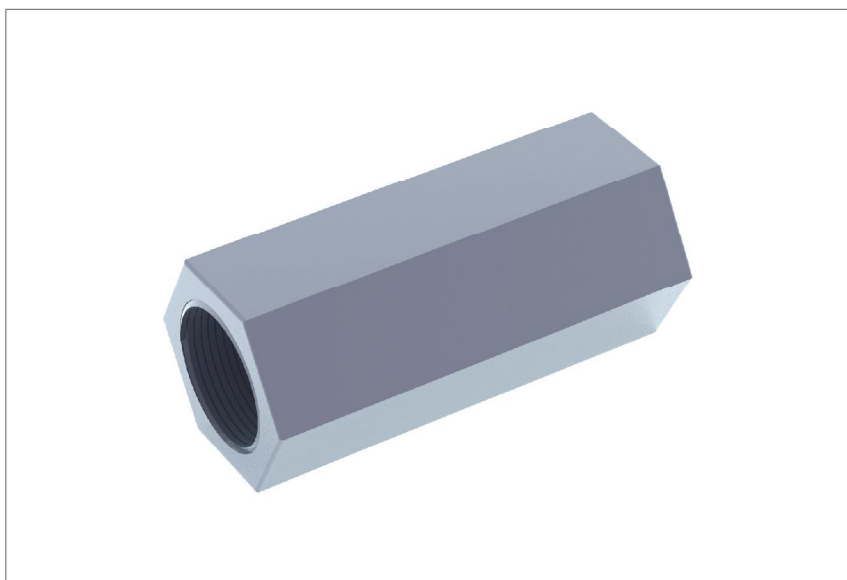
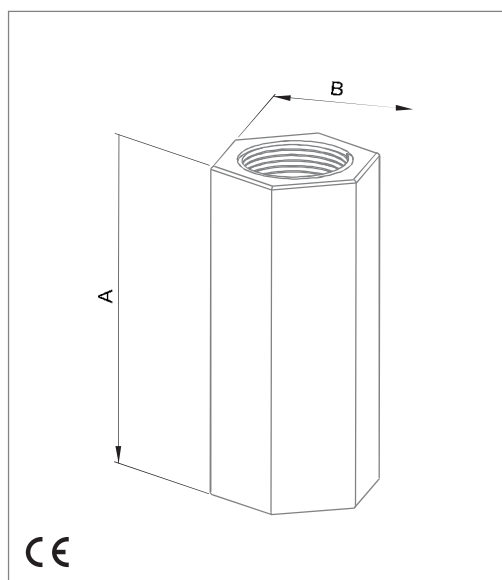
ER ESPÁRRAGO ROSCADO



Acabados superficiales y datos técnicos

| E. Z. ELECTROZINCADO | Z. B. ELECTROZINCADO BICROMATADO | G.C. GALVANIZADO CALIENTE | INOXIDABLE | Métrica | Carga (en newtons) | Embalaje (m) |
|-------------------------|-------------------------------------|------------------------------|------------|---------|--------------------|--------------|
| ERZ-6 | ERB-6 | ERG-6 | ERI-6 | M-6 | 1990 | 6 |
| ERZ-8 | ERB-8 | ERG-8 | ERI-8 | M-8 | 4000 | 6 |
| ERZ-10 | ERB-10 | ERG-10 | ERI-10 | M-10 | 5000 | 6 |

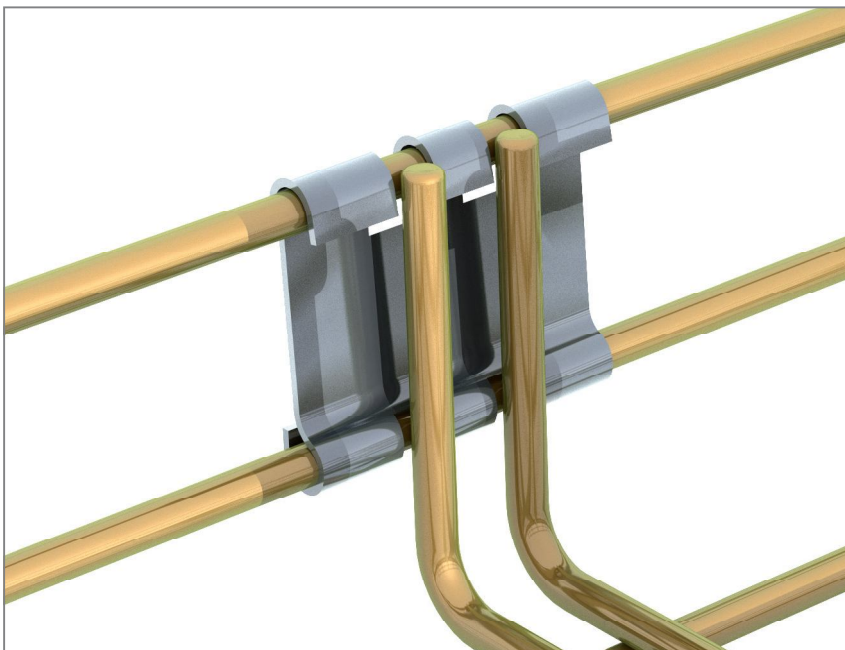
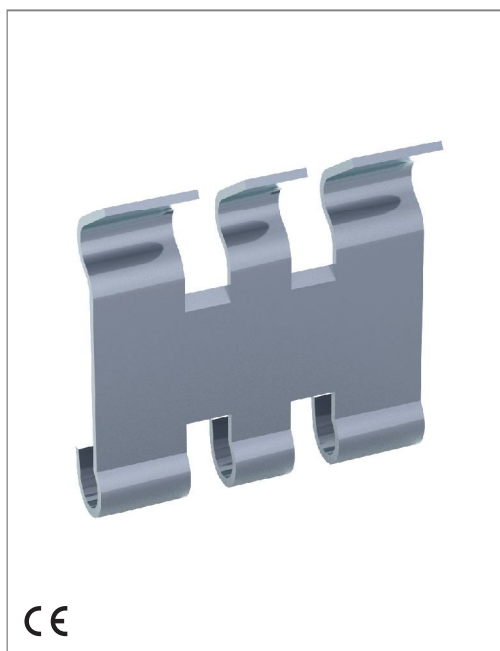
MER MANGUITO ESPÁRRAGO ROSCADO



Acabados superficiales y datos técnicos

| E. Z. ELECTROZINCADO | Z. B. ELECTROZINCADO BICROMATADO | G.C. GALVANIZADO CALIENTE | INOXIDABLE | Métrica | Carga (en newtons) | Embalaje (uds) |
|-------------------------|-------------------------------------|------------------------------|------------|---------|--------------------|----------------|
| MERZ-6 | MERB-6 | MERG-6 | MERI-6 | M-6 | 4250 | 6 |
| MERZ-8 | MERB-8 | MERG-8 | MERI-8 | M-8 | 4250 | 6 |
| MERZ-10 | MERB-10 | MERG-10 | MERI-10 | M-10 | 4250 | 6 |

UBR UNIÓN BANDEJA REPESTAÑADA



Acabados superficiales y datos técnicos

| G. S. GALVANIZADO SENDZIMIR | G. C. GALVANIZADO CALIENTE | E. Z. ELECTROZINCADO | INOXIDABLE | Embalaje (uds) |
|--------------------------------|-------------------------------|-------------------------|------------|----------------|
| UBRS60 | UBRC60 | UBRZ60 | UBRI60 | 20 |

UBG UNIÓN BANDEJA GRAPA



Acabados superficiales y datos técnicos

| G. S. GALVANIZADO SENDZIMIR | G. C. GALVANIZADO CALIENTE | E. Z. ELECTROZINCADO | INOXIDABLE | Embalaje (uds) |
|--------------------------------|-------------------------------|-------------------------|------------|----------------|
| UBGS | UBGG | UBGZ | UBGI | 20 |

UBGL UNIÓN BANDEJA GRAPA LATERAL



Acabados superficiales y datos técnicos

| G. S. GALVANIZADO SENDZIMIR | G. C. GALVANIZADO CALIENTE | E. Z. ELECTROZINCADO | INOXIDABLE | Embalaje (uds) |
|--------------------------------|-------------------------------|-------------------------|------------|----------------|
| UBGLS | UBGLG | UBGLZ | UBGLI | 40 |

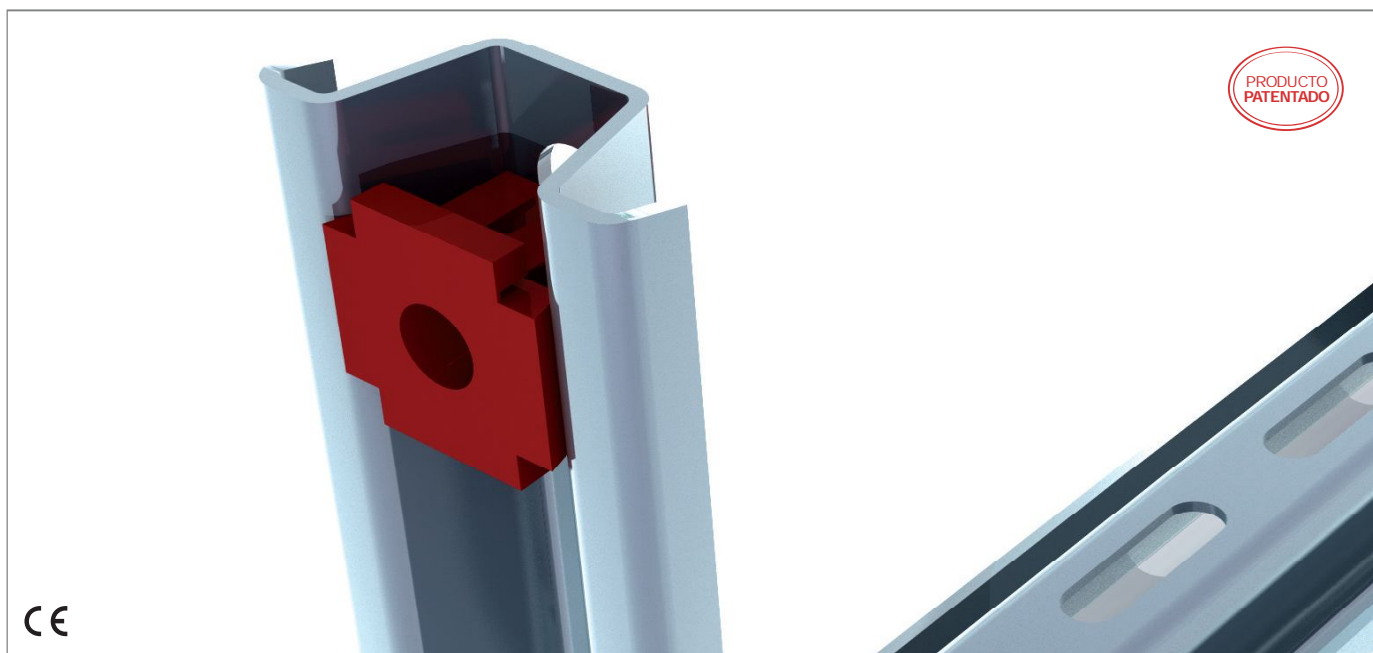
UBGB UNIÓN BANDEJA GRAPA BASE



Acabados superficiales y datos técnicos

| G. S. GALVANIZADO SENDZIMIR | G. C. GALVANIZADO CALIENTE | E. Z. ELECTROZINCADO | INOXIDABLE | Embalaje (uds) |
|--------------------------------|-------------------------------|-------------------------|------------|----------------|
| UBGBS | UBGBG | UBGBZ | UBGBI | 40 |

TSO TACO SOPORTE OMEGA



Acabados y datos técnicos

| PP | Embalaje (uds) |
|-----|----------------|
| TSO | 20 |

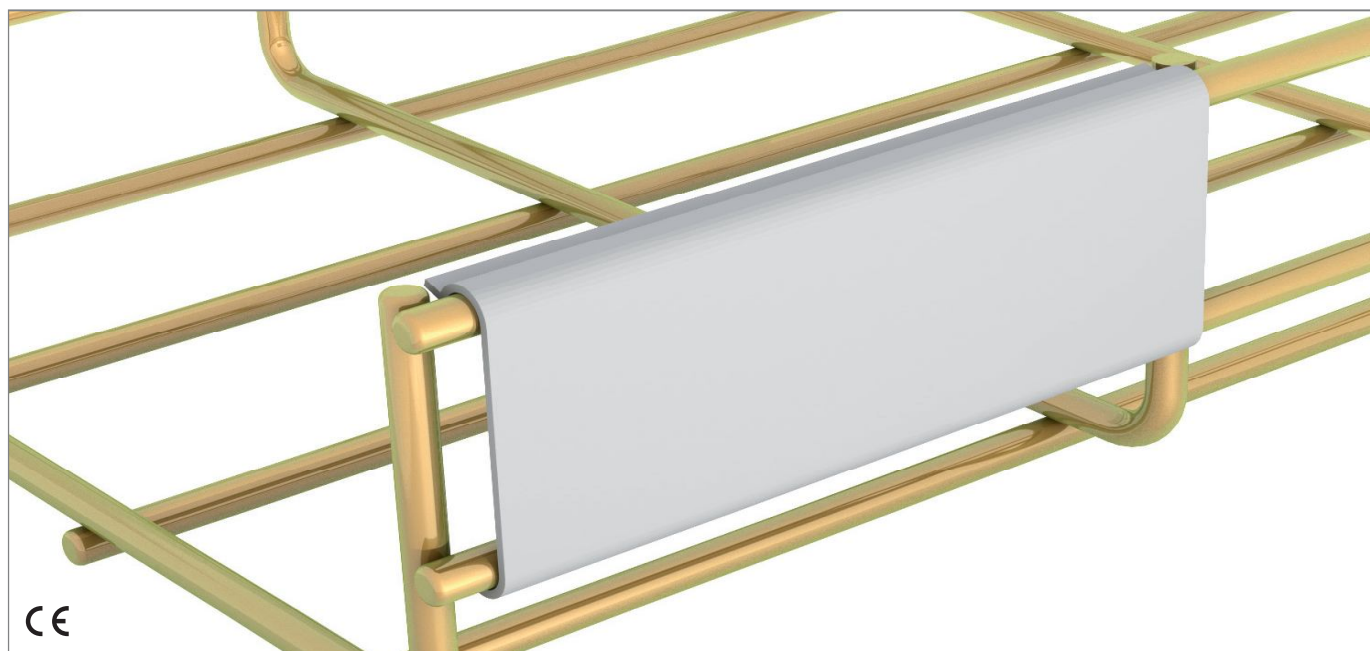
TASO TAPA PUNTAS OMEGA



Acabados y datos técnicos

| PP | Embalaje (uds) |
|------|----------------|
| TASO | 20 |

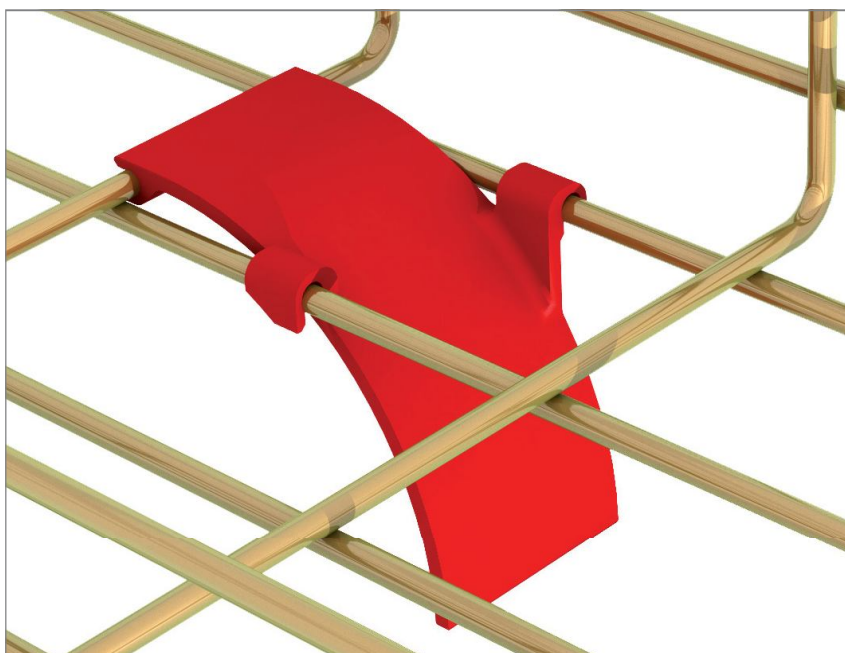
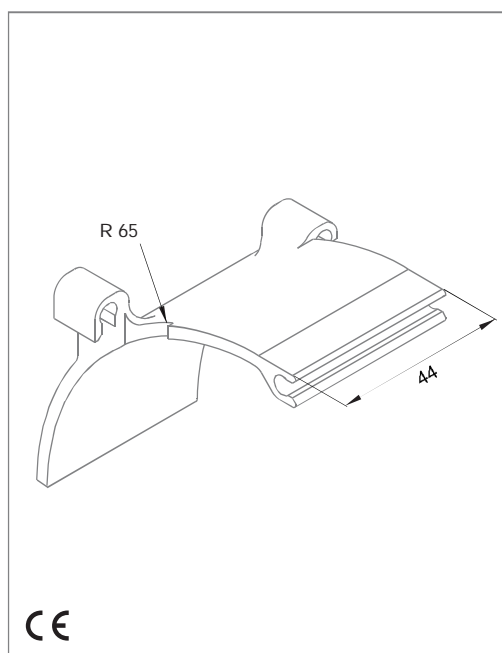
EBGA ETIQUETA BANDEJA GENÉRICA AISCAN



Acabados superficiales y datos técnicos

| PVC BLANCO | Embalaje (uds) |
|------------|----------------|
| EBGA | 20 |

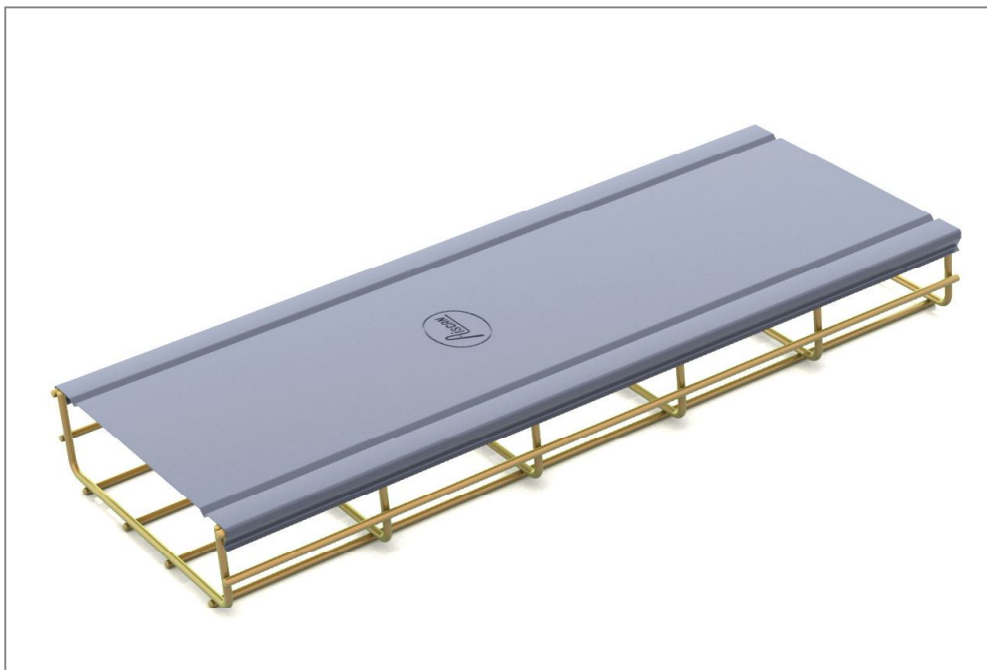
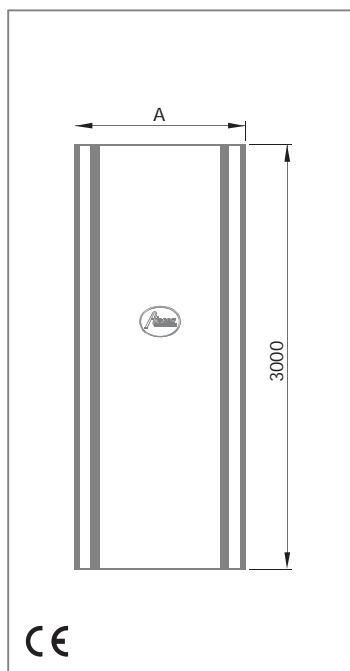
SCC SALIDA CABLES CASCADA



Acabados superficiales y datos técnicos

| PP | Embalaje (uds) |
|-----|----------------|
| SCC | 10 |

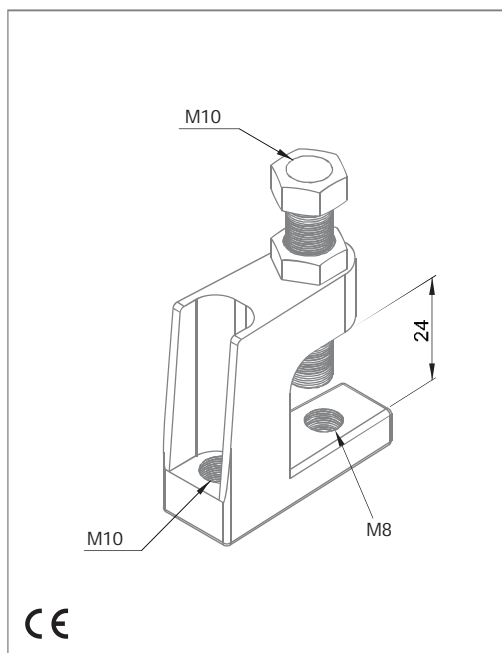
TUBC TAPA UNIVERSAL BANDEJA Y CANAL



Acabados superficiales y datos técnicos

| G.S. GALVANIZADO SENDZMIR | A | Peso m _(gr) | Embalaje (m) |
|------------------------------|-----|------------------------|--------------|
| TUBCS10 | 100 | 841 | 6 |
| TUBCS15 | 150 | 1155 | 6 |
| TUBCS20 | 200 | 1469 | 6 |
| TUBCS30 | 300 | 2090 | 6 |
| TUBCS40 | 400 | 2725 | 6 |
| TUBCS50 | 500 | 4190 | 6 |
| TUBCS60 | 600 | 4976 | 6 |
| G.C. GALVANIZADO CALIENTE | A | Peso m _(gr) | Embalaje (m) |
| TUBCG10 | 100 | 841 | 6 |
| TUBCG15 | 150 | 1155 | 6 |
| TUBCG20 | 200 | 1469 | 6 |
| TUBCG30 | 300 | 2090 | 6 |
| TUBCG40 | 400 | 2725 | 6 |
| TUBCG50 | 500 | 4190 | 6 |
| TUBCG60 | 600 | 4976 | 6 |
| INOXIDABLE | A | Peso m _(gr) | Embalaje (m) |
| TUBCI10 | 100 | 841 | 6 |
| TUBCI15 | 150 | 1155 | 6 |
| TUBCI20 | 200 | 1469 | 6 |
| TUBCI30 | 300 | 2090 | 6 |
| TUBCI40 | 400 | 2725 | 6 |
| TUBCI50 | 500 | 4190 | 6 |
| TUBCI60 | 600 | 4976 | 6 |

EV ENGANCHE VIGA



Acabados superficiales y datos técnicos

| E. Z. ELECTROZINCADO | INOXIDABLE | Carga (en newtons) | Embalaje (uds) |
|-------------------------|------------|--------------------|----------------|
| EVZ | EVI | 3500 | 5 |

ESPECIFICACIONES DE PRODUCTOS

- Todos los productos de este catálogo están fabricados en España.
- Todos los productos cumplen con la norma armonizada UNE-EN-61537
- Todos los productos de éste catálogo llevan su correspondiente código de barras EAN.
- Todos los acabados superficiales cumplen las siguientes normas:
 - ELECTROZINCADO (E.Z.): UNE-EN-12329
 - ELECTROZINCADO BICROMATADO (Z.B.): UNE-EN-12329 (Libre de Cromo Hexavalante Cr⁶)
 - GALVANIZADO CALIENTE (G.C.): UNE-EN-ISO-1461
 - ACERO INOXIDABLE PASIVADO 316 / 304
- **Todas las cotas y medidas que aparecen en este catálogo están representadas en milímetros (mm)**
- Para más información sobre los productos de éste catálogo, consulte la web <http://www.aiscan.com>

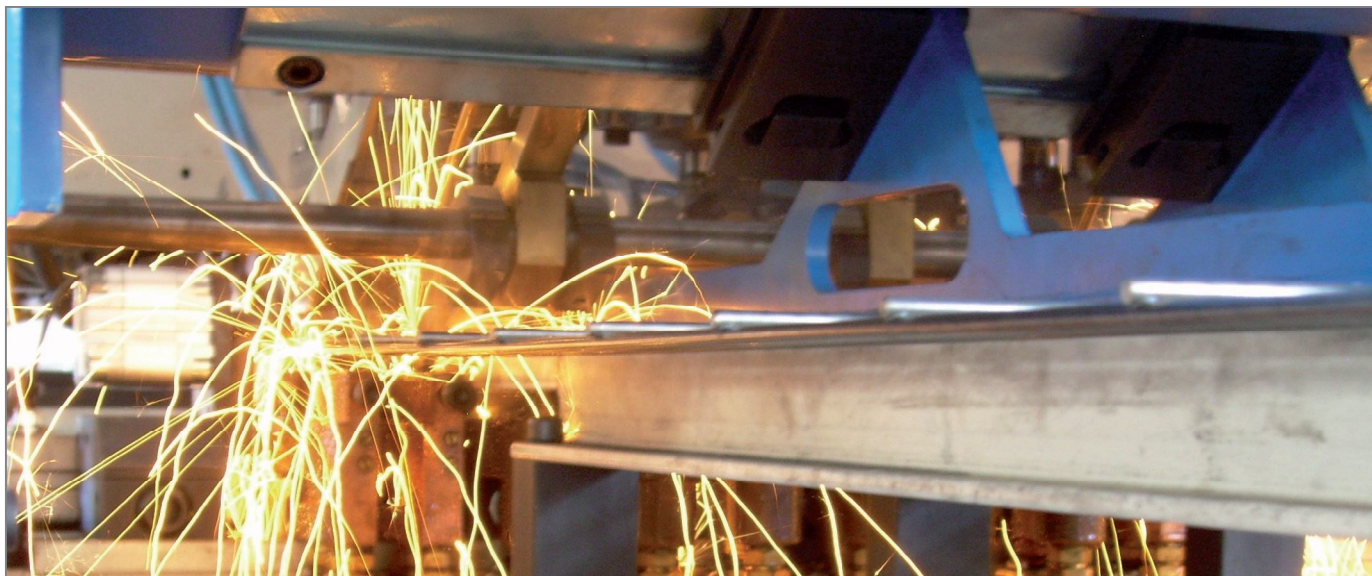
LA CALIDAD EN AISCAN

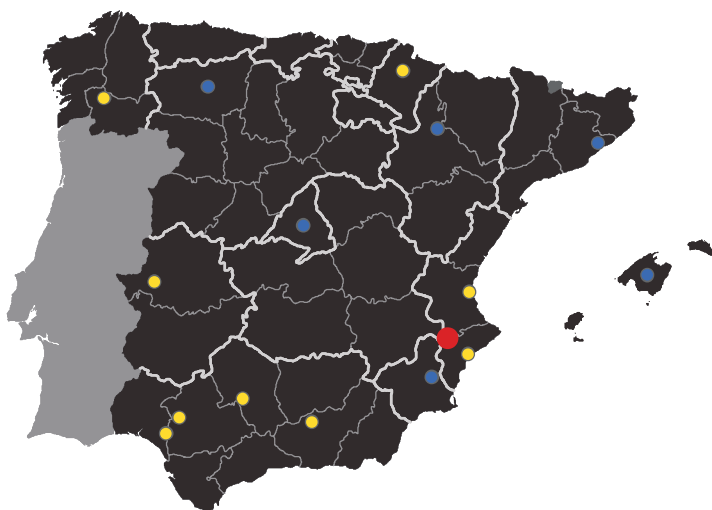
AISCAN tiene implantados y CERTIFICADOS los sistemas de aseguramiento de calidad según norma UNE-EN ISO 9001:2008 y el sistema de gestión medioambiental según norma UNE-EN ISO 14001:2004, como muestra del compromiso que declara en su política tanto a nivel de calidad, como de respeto a medio ambiente.

Además de todos los controles de calidad existentes, AISCAN dispone de un laboratorio propio con amplias y modernas instalaciones, en el que se efectúan todos los ensayos de producto de las diferentes normas aplicadas al mismo. Este laboratorio tiene concedida la acreditación ENAC (Entidad Nacional de Acreditación), conforme con la norma UNE-EN ISO/IEC 17025:2005 que reconoce oficialmente la competencia técnica del laboratorio para la realización de los ensayos metálicos y no metálicos.

- Los productos que se exhiben en este catálogo son de uso exclusivo para profesionales y su instalación será de acuerdo con lo establecido en el R.E.B.T.
- AISCAN, S.L. se reserva el derecho de modificar las medidas o características de los productos sin previo aviso
- Edición n°3, **Septiembre 2010**. Este catálogo anula y sustituye a las anteriores ediciones del mismo.







Representantes

Ourense
Cáceres
Sevilla
Jerez
Las Palmas de Gran Canarias
Alicante
Córdoba
Pamplona
Valencia
Granada

Depósitos

Madrid
Barcelona
León
Murcia
Zaragoza

Fábrica

Biar (Alicante)
Arinaga (Las Palmas de Gran Canaria)

Ourense

Arturo Fernández Representaciones, S.L.
T. (+34) 988 251 135
F. (+34) 988 226 884
arturof.repres@terra.es

Jerez

Jesús Pérez Carrión, S.L.
T. (+34) 956 143 414
F. (+34) 956 143 124
perezcarriónsl@perezcarriónsl.com

Cáceres

Mari Carmen Blanco de la Fuente
T. (+34) 927 213 425
F. (+34) 927 213 425
-

Sevilla

Representaciones Alejandro Fdez. Leal
T. (+34) 954 002 527
F. (+34) 954 002 527
alexfdzleal1@yahoo.com

Córdoba

Diego Parra Ferrezuelo
T. (+34) 957 190 472
F. (+34) 957 190 472
diegopf@hotmail.com

Las Palmas de Gran Canaria

AISCANAR, S.L.
T. (+34) 928 184 344
F. (+34) 928 184 345
aiscanar@gmail.com

Alicante

Reprentacions Alberola, S.L.U.
T. (+34) 966 308 666
F. (+34) 966 387 230
rep_alberola@hotmail.com

Barcelona y Palma de Mallorca

Daugar, S.L.
T. (+34) 933 729 705
F. (+34) 933 725 801
francis@daugar.com

Navarra

Comercial Riele, S.L.
T. (+34) 948 280 277
F. (+34) 948 280 105
comercialrielle@terra.es

Valencia

Loymar, S.L.
T. (+34) 963 332 440
F. (+34) 963 332 527
loymar@loymar.es

Zaragoza

Representaciones Cacho, S.L.
T. (+34) 976 503 658
F. (+34) 976 503 053
ADMIN@representacionescacho.es

Granada

Representaciones Lagueva, S.L.
T. (+34) 958 184 049
F. (+34) 958 130 299
representacioneslagueva@hotmail.com

Madrid

R.A. Navarrete, S.L.
T. (+34) 914 601 784
F. (+34) 914 692 633
ranavarrete@ya.com

León

Antonio Tascón Representaciones, S.L.
T. (+34) 987 800 037
F. (+34) 987 800 736
ratllis@ratllis.com

Murcia

Silvia Rivas Fernández
T. (+34) 968 301 453
F. (+34) 968 914 569
r.rivas@ono.com

Biar

AISCAN, S.L.
T. (+34) 965 811 920
F. (+34) 965 811 981
post@aiscan.com



AISCAN, S.L.

Camino Cablesols, S/N

Apdo. 41 - 03410 - Biar (Alicante) - ESPAÑA

T: 965 811 920 - F: 965 811 981

www.aiscan.com · post@aiscan.com

